



## BUCHUNGSIONFORMATIONEN WINTER 2025/26 ALDIANA CLUB SCHLANITZEN ALM

### INFORMATIONEN ZUM ALDIANA CLUB SCHLANITZEN ALM

Liebe Reisebüropartner, nachfolgend haben wir euch wichtige Informationen zusammengestellt, die euch das Buchen des Aldiana Club Schlanitzen Alm erleichtern.



**ÖFFNUNGSZEIT WINTER 2025/26**  
13.12.2025-11.04.2026

**VERPFLEGUNGSLEISTUNG: VP+**

#### MINDESTAUFENTHALTE:

generell 2 Nächte, außer:

Anreise 27.12.2025: 7 Nächte (keine An-/Abreise vom 28.12.2025-02.01.2026 inkl.)

Anreise 07.02.2026: 7 Nächte (keine An-/Abreise vom 08.02.-13.02.2026 inkl.)

Anreise 14.02.2026: 7 Nächte (keine An-/Abreise vom 15.02.-20.02.2026 inkl.)

Anreise 14.03.2026: 7 Nächte (keine An-/Abreise vom 15.03.-20.03.2026 inkl.)



**20% ERMÄSSIGUNG AUF DEN HOTELPREIS BEI BUCHUNG BIS 31.05.2025**

**10% ERMÄSSIGUNG AUF DEN HOTELPREIS BEI BUCHUNG BIS 31.08.2025**

Gültig pro Aufenthalt und vollzahlender Person ab 4 Nächte in der gesamten Saison.

Der Frühbucher-Vorteil ist mit weiteren Preisvorteilen (z. B. Aldiana YOUNG) kombinierbar.



**10% ERMÄSSIGUNG BEI EINEM AUFENTHALT AB 22 NÄCHTE**

Gültig pro Aufenthalt und vollzahlender Person ab 22 Nächte in der gesamten Saison.

Kombinierbar mit weiteren Preisvorteilen wie dem Frühbucher-Vorteil und Aldiana YOUNG.





**€ 100,- ERMÄSSIGUNG**

Bei Buchung ab 7 Nächte erhalten junge Erwachsene von 18 bis 30 Jahre eine Ermäßigung von € 100,- pro Woche. Gültig ab einem Mindestaufenthalt von 7 Nächten und für alle Zimmerkategorien (außer Bestpreis - DP1) und während der gesamten Saison. Kombinierbar mit weiteren Preisvorteilen.



**SKI- UND SNOWBOARDPASS INKLUDIERT**

Reisende erhalten den Ski-/Snowboardpass für das Skigebiet Nassfeld kostenfrei an der Rezeption. Bei einem Aufenthalt ab 4 Nächten sind die An- und Abreisetage ausgeschlossen, bei kürzeren Aufenthalten gilt: ein Tag Skifahren pro Nacht. Der Skipass wird jeweils für aufeinanderfolgende Tage ausgestellt. Ein Splitten von Tagen ist nicht möglich.

**SKI- UND SNOWBOARDKURSE INKLUDIERT**

Ski- und Snowboardkurse in Gruppen im Reisepreis inklusive, Kinderskikurse ab 4 Jahren, Snowboardkurse ab 10 Jahren. Die Kurse finden in der Regel von Sonntag bis Freitag statt. Samstag ist der Hauptanreise und -abreisetag, an diesem Tag finden keine Kurse statt. Einstieg in Einsteigerkurse ist nur sonntags möglich.



**KINDER-VORTEILE**

Im Doppelzimmer zur Alleinbenutzung (EX1) ermäßigt 1 Vollzahler 1-2 Kinder. Im Familienzimmer ermäßigen 2 Vollzahler 1-4 Kinder.





**HOTELCODES**  
KLU05060B

Zimmerbeschreibung	Zimmercode	Erwachsene mind.	Kinder im Festbett mind.	Kinder im Festbett möglich	Kinder im Zustellbett möglich
Doppelzimmer	DB1	2	0	0	0
Doppelzimmer (EZ)	DB1	1	0	0	0
Bestpreis Zimmer	DP1	2	0	0	1
Bestpreis Zimmer (EZ)	DP1	1	0	0	0
Bestpreis Zimmer (FZ)	DP1	2	2	0	0
Doppelzimmer zur Alleinbenutzung	EX1	1	0	1	1
Doppelzimmer Superior	DS1	2	0	0	1
Doppelzimmer Superior (EZ)	DS1	1	0	0	0
Doppelzimmer mit Mansarde	DB2	2	0	0	1
Doppelzimmer mit Mansarde	DB2	3	0	0	0
Doppelzimmer Superior Bergblick	DSB	2	0	0	1
Doppelzimmer Superior Bergblick (EZ)	DSB	1	0	0	0
Doppelzimmer Superior Turm	DSD	2	0	0	1
Familienzimmer mit Mansarde	FB1	2	2	0	1
Familienzimmer mit Mansarde	FB1	3	1	0	1
Familienzimmer mit Mansarde	FB1	4	0	0	1
Familienzimmer mit Mansarde	FB1	5	0	0	0
Familienzimmer mit Verbindungstür	FV1	2	2	0	0
Familienzimmer Superior mit Verbindungstür	FS1	2	2	0	2
Familien-/Dreibettzimmer	TB1	2	1	0	0
Familien-/Dreibettzimmer Turm	TB2	2	1	0	0



## INFO

### ZIMMERPLAN

- Alle Zimmer mit Dusche oder Badewanne, WC, Heizung, Haartrockner, Safe, Fernseher, WLAN und Telefon ausgestattet.
- Einzelzimmer sind Doppelzimmer zur Alleinbenutzung.
- Die hier abgebildeten Zimmerpläne stellen Wohnbeispiele dar.

#### Doppelzimmer:

(DB1)

Bad mit Dusche, ca. 16 m<sup>2</sup>.

Einzelzimmer sind Doppelzimmer zur Alleinbenutzung.



#### Doppelzimmer Superior/Doppelzimmer Superior Bergblick:

(DS1 und DSB)

Bad mit Dusche, ca. 25 m<sup>2</sup>.

Ausziehbares Schlafsofa: ca. 90x200 cm.

Einzelzimmer sind Doppelzimmer zur Alleinbenutzung.



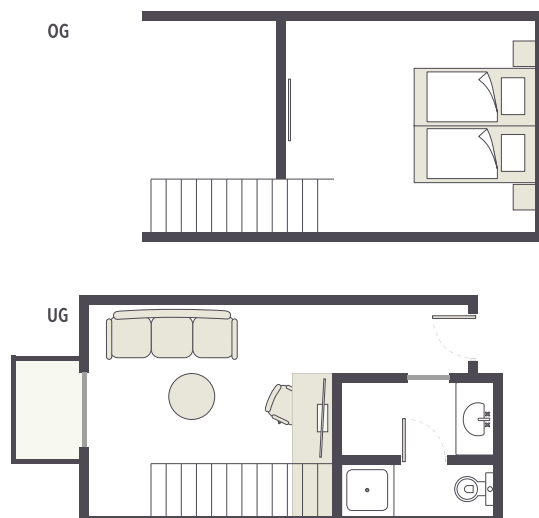


### Doppelzimmer mit Mansarde:

(DB2)

Schlafzimmer mit Maisonette (optisch abgetrennter Empore), Bad mit Dusche, kleiner Balkon, ca. 23 m<sup>2</sup>.

Schlafsofa: ca. 90x200 cm

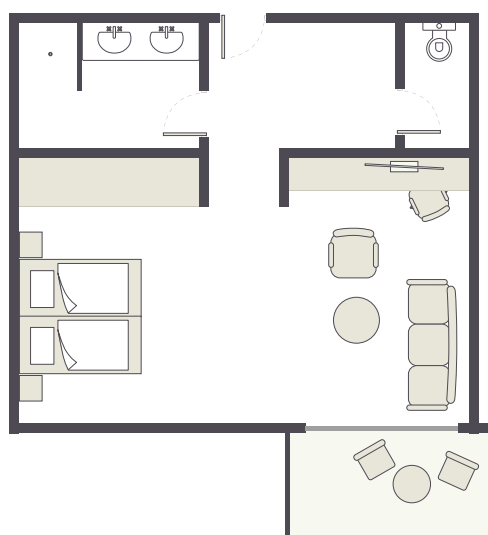


### Doppelzimmer Superior Turm:

(DSD)

Turmlage/Talblick, Badewanne mit Dusche, Balkon, ca. 25 m<sup>2</sup>.

Ausziehbares Schlafsofa: ca.90x200 cm





### Familienzimmer mit Mansarde:

(FB1)

Für 4-5 Personen.

Kombinierter Wohn-/Schlafbereich, 2 Schlafzimmer, Bad mit Badewanne, separates WC, kleiner Balkon.

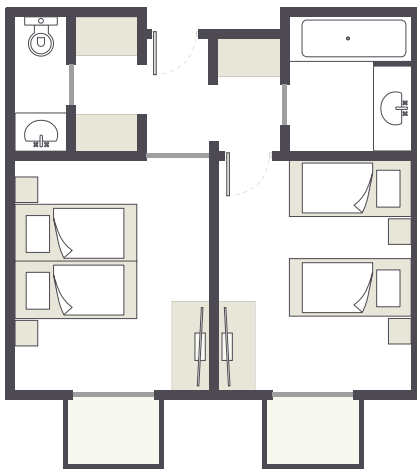
Größtenteils mit Maisonette/Mansarde (optisch abgetrennter Empore mit Holztreppe).

Aufgrund der offenen Empore mit Holztreppe für Familien mit Kindern ab 4 Jahre geeignet.

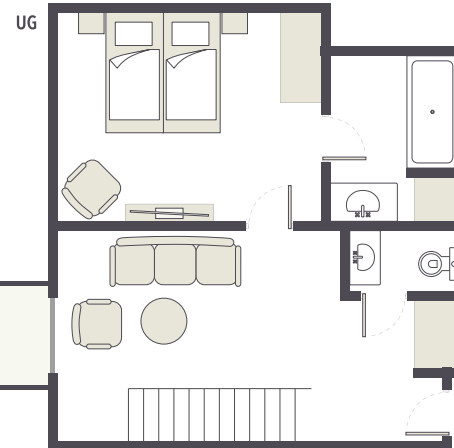
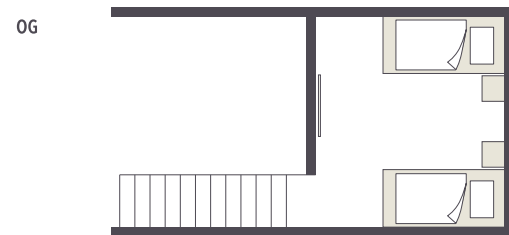
Gesamtgröße: ca. 38 m<sup>2</sup>.

Schlafsofa: ca. 90x200 cm.

Wohnbeispiel ohne Mansarde:



Wohnbeispiel mit Mansarde:

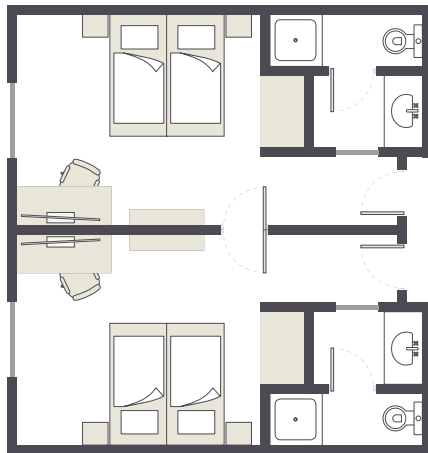




**Familienzimmer mit Verbindungstür:**

(FV1)

2 Doppelzimmer mit Verbindungstür für 4 Personen, je Doppelzimmer ein Bad mit Dusche, ca. 32 m<sup>2</sup>.



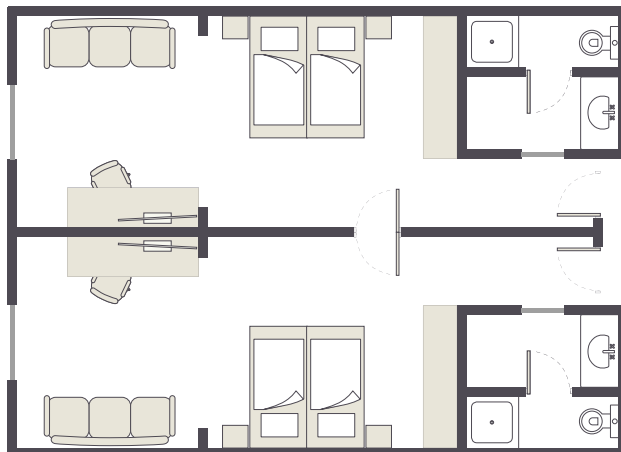
**Familienzimmer Superior mit Verbindungstür:**

(FS1)

Für 4-6 Personen

2 Doppelzimmer Superior mit Verbindungstür, je Doppelzimmer ein Bad mit Dusche, ca. 50 m<sup>2</sup>.

2 Schlafsofas: ca. 90x200 cm.





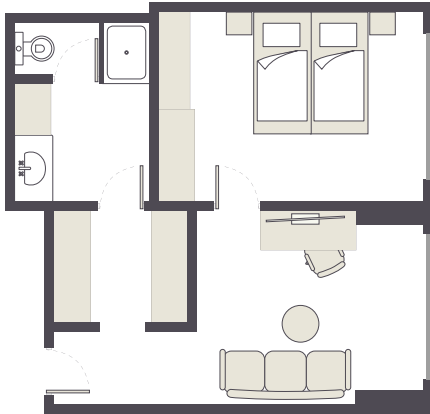
**Familien-/Dreibettzimmer:**

(TB1)

Für 3 Personen

Schlafzimmer mit Wohnraum (durch Tür getrennt), Bad mit Dusche, ca. 27 m<sup>2</sup>.

Schlafsofa im Wohnraum: ca. 90x200 cm.



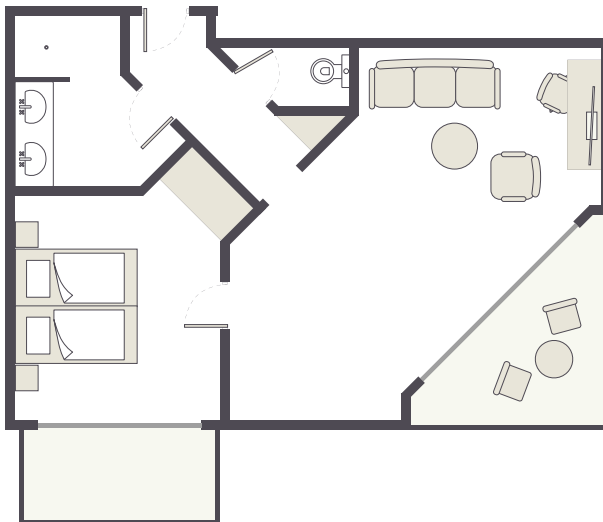
**Familien-/Dreibettzimmer Turm:**

(TB2)

Für 3 Personen

Turmlage/Talblick, kombiniertes Wohn-/Schlafzimmer (durch Tür getrennt), Bad mit Dusche, Balkon, ca. 27 m<sup>2</sup>.

Schlafsofa im Wohnraum: ca. 90x200 cm.







**Doppelzimmer zur Alleinbenutzung:**

(EX1)

Das Doppelzimmer zur Alleinbenutzung ist ein Zusatzkontingent und wird nach Platzverfügbarkeit angeboten. Die Unterbringung kann in allen Zimmerkategorien erfolgen. Es können keine Kundenwünsche zu Lage und Ausstattung entgegengenommen werden.

**Bestpreis-Zimmer:**

(DP1)

Das Bestpreis-Zimmer wird nach Platzverfügbarkeit angeboten. Die Unterbringung erfolgt je nach gebuchter Kategorie in einem Doppel- oder Familienzimmer. Es können keine Kundenwünsche zu Lage und Ausstattung entgegengenommen werden.

**Reservierung von nebeneinanderliegenden Zimmern (außer Bestpreis-Zimmer):**

Für Doppelzimmer können bei Buchungen (gleicher Anreiseternin) der gleichen Kategorie nach Verfügbarkeit für Familien mit Kindern bis 14 Jahre die Zimmer nebeneinander bzw. in unmittelbarer Nähe reserviert werden.