



BUCHUNGSMITTEILUNG WINTER 2025/26 ALDIANA CLUB AMPFLWANG

INFORMATIONEN ZUM ALDIANA CLUB AMPFLWANG

Liebe Reisebüropartner, nachfolgend haben wir euch wichtige Informationen zusammengestellt, die euch das Buchen des Aldiana Club Ampflwang erleichtern.



ÖFFNUNGSZEIT WINTER 2025/26

03.11.2025-07.12.2025
20.12.2025-17.04.2026

MINDESTAUFENTHALTE:

generell 1 Nacht, außer:
Anreise 28.12.2025: 4 Nächte
(keine An-/Abreise vom 29.12.-31.12.2025 inkl.)



20% ERMÄSSIGUNG AUF DEN HOTELPREIS BEI BUCHUNG BIS 31.05.2025

10% ERMÄSSIGUNG AUF DEN HOTELPREIS BEI BUCHUNG VOM 01.06. BIS 31.08.2025

Gültig pro Aufenthalt und vollzahlender Person ab 4 Nächte in der gesamten Saison.
Der Frühbucher-Vorteil ist mit weiteren Preisvorteilen (z.B. Aldiana YOUNG) kombinierbar.



10% ERMÄSSIGUNG BEI EINEM AUFENTHALT AB 22 NÄCHTE

Gültig pro Aufenthalt und vollzahlender Person ab 22 Nächte in der gesamten Saison.
Kombinierbar mit weiteren Preisvorteilen wie dem Frühbucher-Vorteil und Aldiana YOUNG.



€ 100,- ERMÄSSIGUNG

Bei Buchung ab 7 Nächten erhalten junge Erwachsene von 18 bis 30 Jahre eine Ermäßigung von € 100,- pro Woche.
Gültig ab einem Mindestaufenthalt von 7 Nächten und für alle Zimmerkategorien (außer Bestpreis - DP1) und während der gesamten Saison. Kombinierbar mit weiteren Preisvorteilen.




**KINDER
KINDER**
KINDER-VORTEILE

Im Einzelzimmer ermäßigt 1 Vollzahler 1-2 Kinder.
Im Familienzimmer ermäßigen 2 Vollzahler 1-4 Kinder

INFO
HOTELCODES

LNZ07888B

Zimmerbeschreibung	Zimmercode	Erwachsene mind.	Kinder im Festbett mind.	Kinder im Festbett möglich	Kinder im Zustellbett möglich
Doppelzimmer	DB1	2	0	0	0
Doppelzimmer (EZ od. EZ mit Kind)	DB1	1	0	1	0
Bestpreis-Zimmer	DP1	2	0	0	1
Bestpreis-Zimmer (EZ)	DP1	1	0	0	0
Bestpreis-Zimmer (FZ)	DP1	2	2	0	0
Doppelzimmer zur Alleinbenutzung	EX1	1	0	1	1
Superior Doppelzimmer	DS1	2	0	0	1
Superior Doppelzimmer (EZ od. EZ mit Kind)	DS1	1	0	1	1
Doppelzimmer für Hundefreunde	DX1	2	0	0	0
Doppelzimmer für Hundefreunde (EZ od. EZ mit Kind)	DX1	1	0	1	0
Familienzimmer mit VT	FV1	2	2	0	2
Familienzimmer mit VT	FV1	3	1	0	2
Familienzimmer mit VT	FV1	4	0	0	2
Familienzimmer mit Mansarde	FB1	2	1	1	0
Familienzimmer mit Mansarde	FB1	3	0	1	0
Familienzimmer mit Mansarde	FB1	4	0	0	0
Juniorsuite	JB1	2	0	0	1
Familiensuite Mansarde	WI1	2	2	0	1
Familiensuite Mansarde	WI1	3	1	0	1
Familiensuite Mansarde	WI1	4	0	0	1
Suite	WB1	2	0	0	1

Hinweis: VT = Verbindungstür



INFO

ZIMMERPLÄNE

- Zimmer: 183
- Alle Zimmer sind mit Dusche, WC, Haartrockner, Kosmetikspiegel, Bademantel, Fernseher, Telefon, Radio, Safe und Kühlschrank ausgestattet.
- Alle Einzelzimmer sind Doppelzimmer zur Alleinbenutzung.
- Die hier abgebildeten Zimmerpläne stellen Wohnbeispiele dar.

Doppelzimmer:

(DB1: 41)

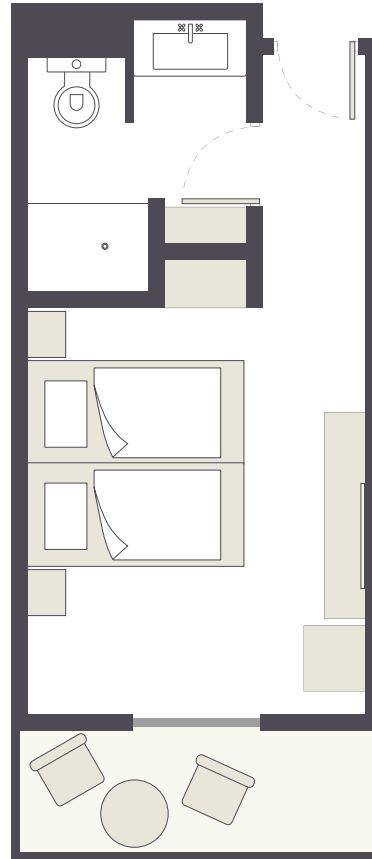
Doppelzimmer oder Doppelzimmer zur Alleinbenutzung, Bad mit Dusche und WC, z. T. kleine Terrasse, ca. 20 m². Kein ZB oder Babybett möglich.



Doppelzimmer für Hundefreunde:

(DX1: 24)

Doppelzimmer oder Doppelzimmer zur Alleinbenutzung, Bad mit Dusche und WC, mit Terrasse, ca. 20 m². Max. 2 Hunden erlaubt. Kein ZB oder Babybett möglich.





INFO

Doppelzimmer Superior:

(DS1: 31)

Doppelzimmer für 2 Erwachsene und 1 Kind,
oder Doppelzimmer zur Alleinbenutzung,
Bad mit Dusche und WC, ca. 23 m².

Unterbringung 3. Person auf der Schlafcouch:
ca. 100 x 195 cm

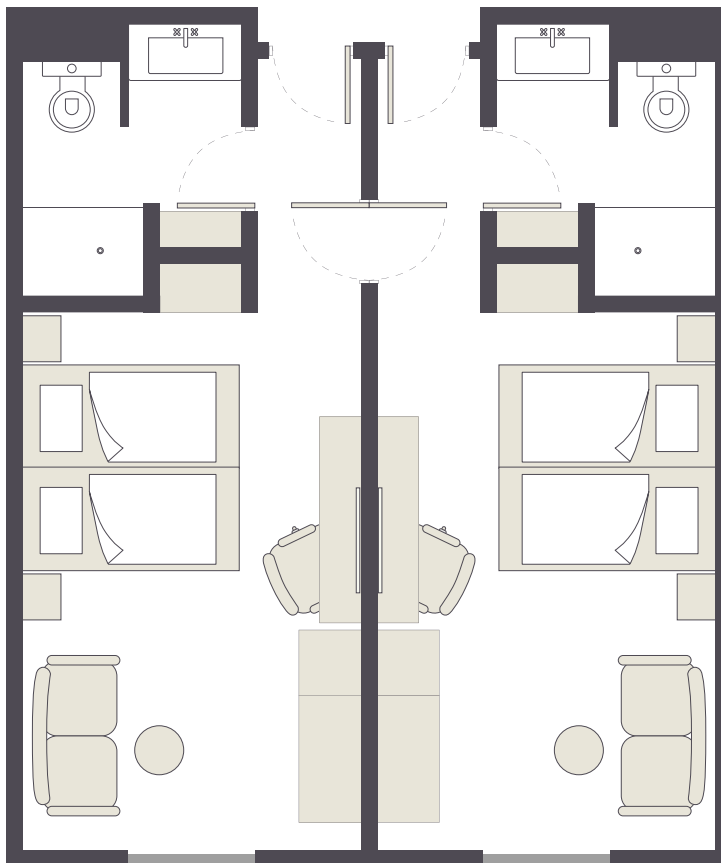




INFO

Familienzimmer mit Verbindungstür:

(FV1: 10 Einheiten)
2 Doppelzimmer mit Verbindungstür für 4 bis 6 Personen,
je Doppelzimmer ein Bad mit Dusche und WC, ca. 46 m².
Unterbringung 5./6. Person auf der Schlafcouch:
ca. 100 x 195 cm

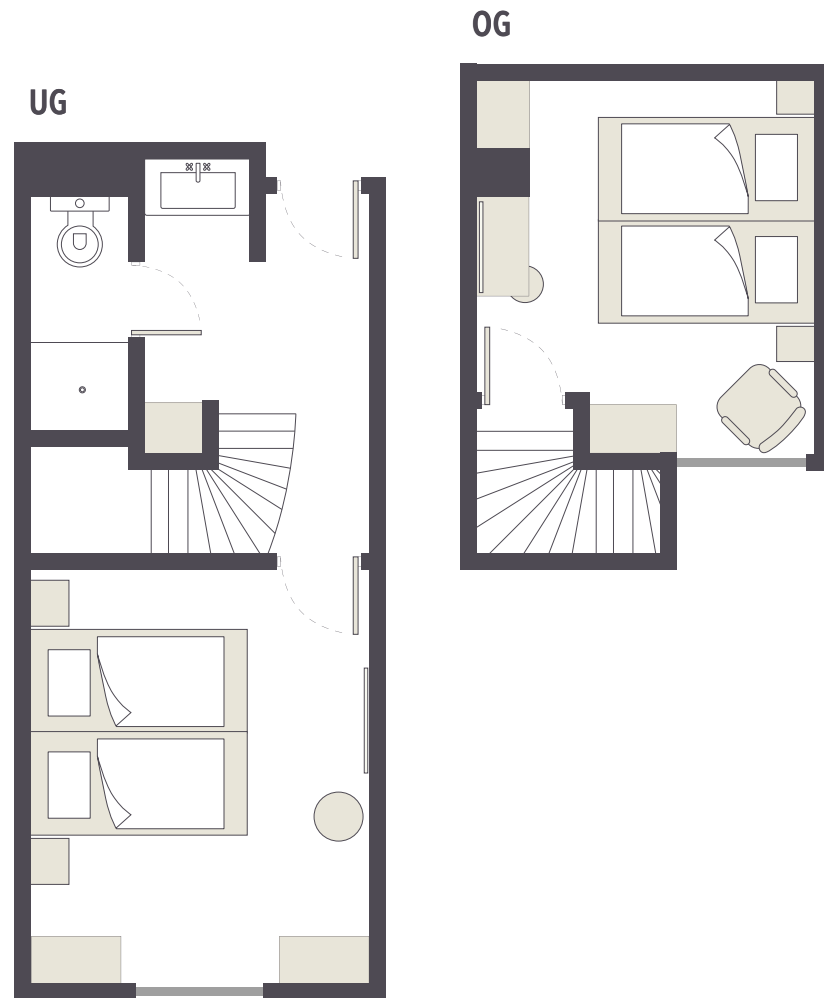




INFO

Familienzimmer mit Mansarde:

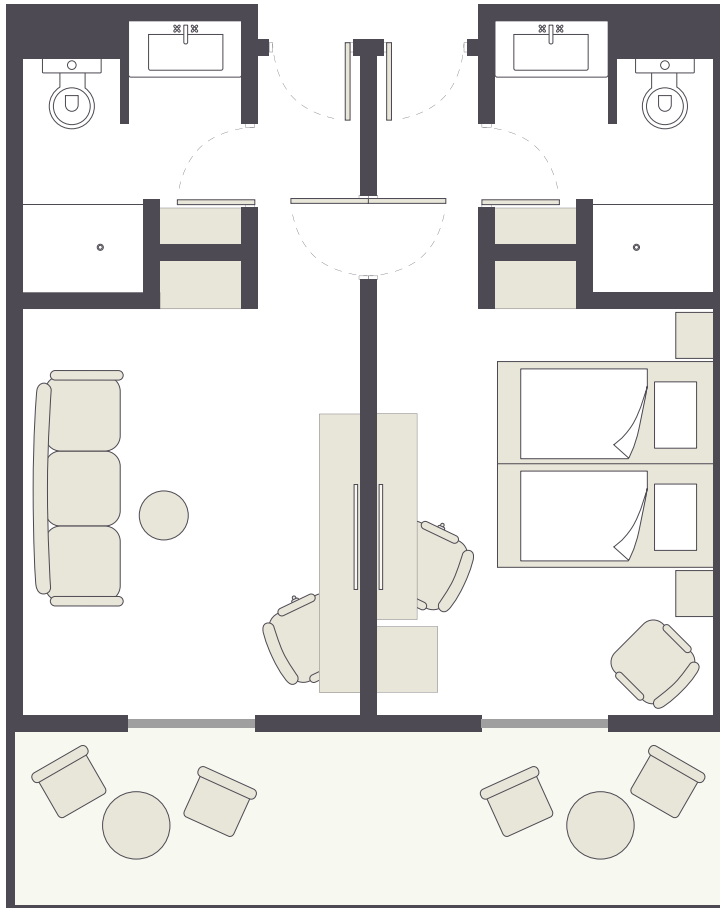
(FB1: 57)
für 3-4 Personen, 1 Doppelzimmer und 1 Mansardenzimmer
mit 2 Betten, durch eine Treppe verbunden und durch eine Tür
abgetrennt, Bad mit Dusche und WC, ca. 34 m².
Kein ZB oder Babybett möglich.



**INFO****Juniorsuite:**

(JB1: 2)

Kombinierter Wohn-/Schlafraum, separates Schlafzimmer, für 2 Erwachsene und 1 Kind, Bad mit Dusche und WC, Balkon, ca. 39 qm. Unterbringung 3. Person auf der Schlafcouch ca.160 x 195 cm.



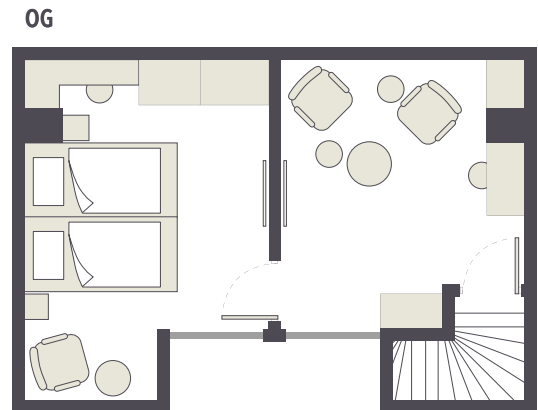
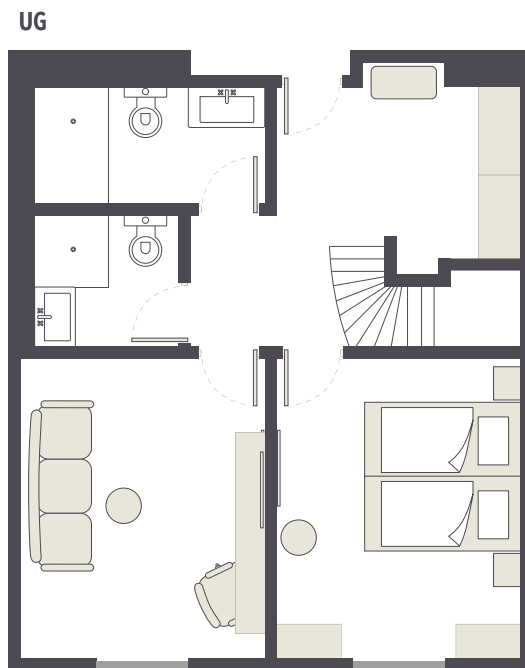


Familiensuite Mansarde:

(WI1: 2)

Kombinierter Wohn-/Schlafraum, 2 separate Schlafzimmer, für 4-5 Personen.

2 Bäder mit Dusche und WC, ca. 69 qm. Unterbringung 5. Person auf der Schlafcouch ca. 160 x 195 cm.



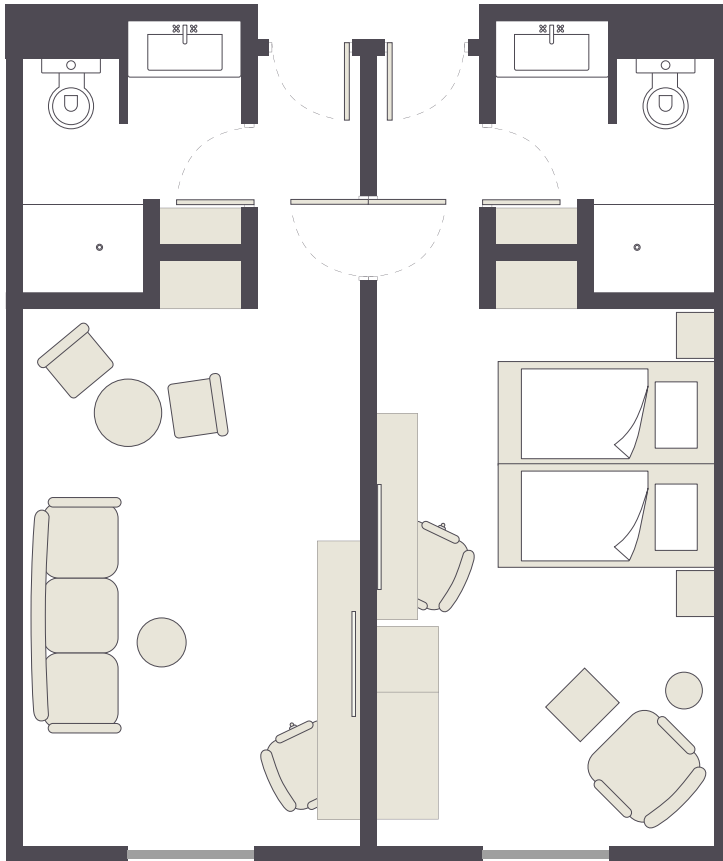


INFO

Suite:

(WB1: 6)

Kombinierter Wohn-/Schlafraum, separates Schlafzimmer, für 2 Erwachsene und 1 Kind, Bad mit Dusche und WC, ca. 46 qm. Unterbringung 3. Person auf der Schlafcouch ca. 160 x 195 cm.



Doppelzimmer zur Alleinbenutzung:

(EX1)

Das Doppelzimmer zur Alleinbenutzung ist ein Zusatzkontingent und wird nach Platzverfügbarkeit angeboten. Die Unterbringung kann in allen Zimmerkategorien erfolgen. Es können keine Kundenwünsche zu Lage und Ausstattung entgegengenommen werden.

Bestpreis-Zimmer:

(DP1)

Das Bestpreis-Zimmer wird nach Platzverfügbarkeit angeboten. Die Unterbringung erfolgt je nach gebuchter Kategorie in einem Doppel- oder Familienzimmer. Es können keine Kundenwünsche zu Lage und Ausstattung entgegengenommen werden.

Reservierung von nebeneinanderliegenden Zimmern (außer Bestpreis-Zimmer):

Für Doppelzimmer können bei Buchungen (gleicher Anreisettermin) der gleichen Kategorie nach Verfügbarkeit für Familien mit Kindern bis 14 Jahre die Zimmer nebeneinander bzw. in unmittelbarer Nähe reserviert werden.