



BUCHUNGSINFORMATIONEN SOMMER 2025 ALDIANA CLUB ZANZIBAR KWANZA

INFORMATIONEN ZUM ALDIANA CLUB ZANZIBAR KWANZA

Liebe Reisebüropartner, nachfolgend haben wir euch wichtige Informationen zusammengestellt, die euch das Buchen des Aldiana Club Zanzibar Kwanza erleichtern.



ÖFFNUNGSZEIT SOMMER 2025

01.05.2025 bis 31.10.2025



20% ERMÄSSIGUNG AUF DEN HOTELPREIS BEI BUCHUNG BIS 30.11.2024
10% ERMÄSSIGUNG AUF DEN HOTELPREIS BEI BUCHUNG VOM 01.12.2024 BIS 31.01.2025
 Gültig pro Aufenthalt und vollzahlender Person ab 7 Nächte in der gesamten Saison.
 Der Frühbucher-Vorteil ist mit weiteren Preisvorteilen (z.B. Aldiana YOUNG) kombinierbar.



10% ERMÄSSIGUNG BEI EINEM AUFENTHALT AB 22 NÄCHTE
 Gültig pro Aufenthalt und vollzahlender Person ab 22 Nächte in der gesamten Saison.
 Kombinierbar mit weiteren Preisvorteilen wie dem Frühbucher-Vorteil und Aldiana YOUNG.



200,- ERMÄSSIGUNG
 Bei Buchung ab 7 Nächte erhalten junge Erwachsene von 18 bis 30 Jahren eine Ermäßigung von € 200,- pro Woche bei einer Pauschalreise und € 100,- pro Woche bei eigener Anreise. Gültig ab einem Mindestaufenthalt von 7 Nächten und für alle Zimmerkategorien (außer Bestpreis - DP1) und während der gesamten Saison. Kombinierbar mit weiteren Preisvorteilen.



ADULTS FRIENDLY
 Im Club findet keine Kinderbetreuung statt.

**HOTELCODES**

ZNZ19190P (Pauschal mit Transfer)
 ZNZ19190N (Pauschal ohne Transfer)
 ZNZ19190B (eigene Anreise)

Zimmerbeschreibung Aldiana Club Zanzibar Kwanza

Zimmerbeschreibung Aldiana Club Zanzibar Kwanza	Zimmer-code	Erwachsene mind.	Kinder im Festbett möglich	Kinder im Zustellbett möglich
Doppelzimmer Deluxe	DD1	2	0	1
Doppelzimmer Superior	DS1	2	0	1
Doppelzimmer Superior	DS1	1	1	1
Doppelzimmer Superior Meerblick	DSM	2	0	1
Swim-up-Doppelzimmer Superior	DSQ	2	0	0
Swim-up-Doppelzimmer Superior	DSQ	1	0	0
Swim-up-Doppelzimmer	USQ	2	0	0
Swim-up-Juniorsuite mit Meerblick	JBQ	2	0	0
Swim-up-Juniorsuite	JBQ	1	0	0
Swim-up-Juniorsuite Superior	J1Q	2	0	0
Swim-up Oceansuite	WBQ	2	0	0
Bestpreis-Zimmer	DP1	2	0	1
Bestpreis-Zimmer	DP1	1	0	0



INFO

ZIMMERPLAN

- Alle Zimmer sind mit Badewanne und/oder Dusche, WC, Balkon oder Terrasse, Klimaanlage und/oder Heizung, Safe, Telefon, Fernseher, Haartrockner, Kosmetikspiegel und Mini-Kühlschrank ausgestattet.
- Alle Einzelzimmer sind Doppelzimmer zur Alleinbenutzung.
- Die hier abgebildeten Zimmerpläne stellen Wohnbeispiele dar.

Doppelzimmer Deluxe:

(DD1)

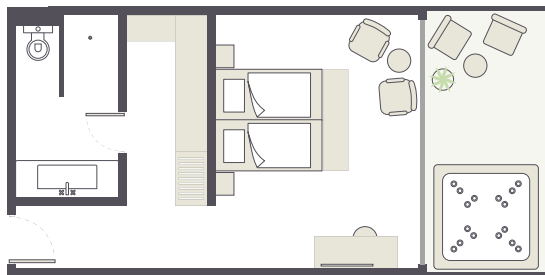
Bad mit Dusche, ca. 65 m², Einzelzimmer sind Doppelzimmer zur Alleinbenutzung. Zustellbett möglich: Größe 96 x 186 cm.



Doppelzimmer Superior:

(DS1)

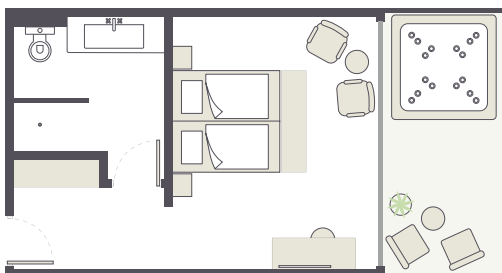
Bad mit Dusche, Einzelzimmer sind Doppelzimmer zur Alleinbenutzung. Privater Jacuzzi. Standard (DS1, ca. 60 m²). Zustellbett möglich: Größe 96 x 186 cm.



Doppelzimmer Superior:

(DSM)

Bad mit Dusche, Einzelzimmer sind Doppelzimmer zur Alleinbenutzung. Privater Jacuzzi. Standard mit Meerblick (DSM, ca. 50m²). Zustellbett möglich: Größe 96 x 186 cm.

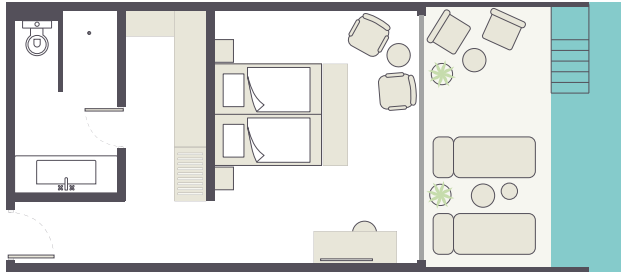


**INFO****Swim-up-Doppelzimmer Superior:**

(DSQ)

Bad mit Dusche. Direkter Poolzugang über eigene Terrasse. (ca. 60 m²)

Einzelzimmer sind Doppelzimmer zur Alleinbenutzung. Keine Zustellbetten möglich.

**Swim-up-Doppelzimmer:**

(USQ)

Bad mit Dusche. Direkter Poolzugang über eigene Terrasse (ca. 50 m²). Keine Zustellbetten möglich.

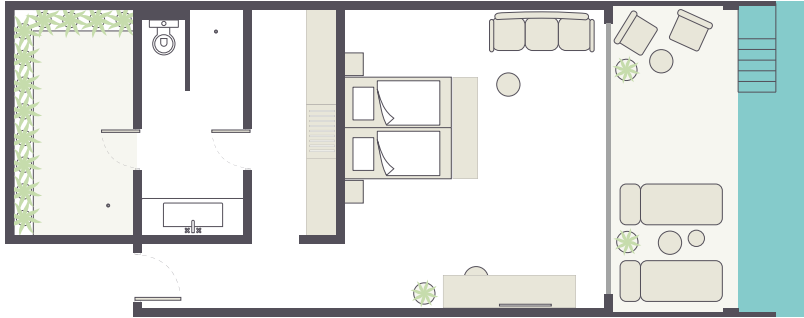


INFO

Swim-up-Juniorsuite mit Meerblick:

(JBQ)

Suite mit direktem Poolzugang über eigene Terrasse, Bad mit Badewanne und Dusche, ca. 70 m². Keine Zustellbetten möglich. Einzelzimmer sind Doppelzimmer zur Alleinbenutzung.



Swim-up-Juniorsuite Superior:

(J1Q)

Suite mit direktem Zugang über eigene Terrasse, Bad mit Badewanne, ca. 115 m². Keine Zustellbetten möglich.

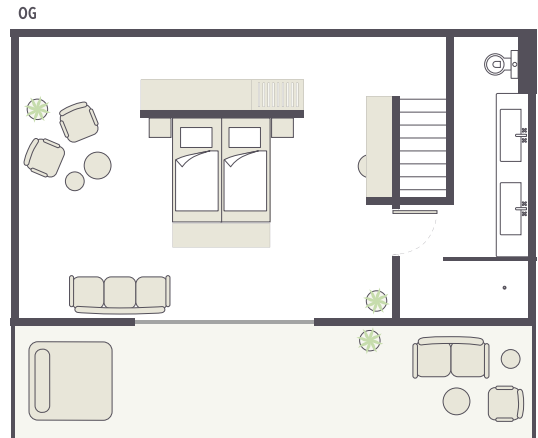




INFO

Swim-up-Ocean Suite: (WBO)

Bad mit Dusche, ca. 115 m². Direkter Poolzugang über eigene Terrasse. Keine Zustellbetten möglich.



Bestpreis-Zimmer: (DP1)

Das Bestpreis-Zimmer wird nach Platzverfügbarkeit angeboten. Es können keine Kundenwünsche zu Lage und Ausstattung entgegengenommen werden.