



BUCHUNGSINFORMATIONEN WINTER 2024/25 ALDIANA CLUB NAGA BAY

INFORMATIONEN ZUM ALDIANA CLUB NAGA BAY

Liebe Reisebüropartner, nachfolgend haben wir Ihnen wichtige Informationen zusammengestellt, die Ihnen das Buchen des Aldiana Club Naga Bay erleichtern.

INFO

ÖFFNUNGSZEIT WINTER 2024/25
01.12.2024 bis 30.04.2025

20%
FRÜHBUCHER
VORTEIL

20% ERMÄSSIGUNG AUF DEN HOTELPREIS BEI BUCHUNG BIS 31.10.2024
Gültig pro Aufenthalt und vollzahlender Person ab 7 Nächte in der gesamten Saison.
Der Frühbucher-Vorteil ist mit weiteren Preisvorteilen (z.B. Aldiana YOUNG) kombinierbar.

10%
LANGZEIT
SPECIAL

10% ERMÄSSIGUNG BEI EINEM AUFENTHALT AB 22 NÄCHTE
Gültig pro Aufenthalt und vollzahlender Person ab 22 Nächte in der gesamten Saison.
Kombinierbar mit weiteren Preisvorteilen wie dem Frühbucher-Vorteil und Aldiana YOUNG.

**ALDIANA
YOUNG
-200**

200,- ERMÄSSIGUNG
Bei Buchung ab 7 Nächte erhalten junge Erwachsene von 18 bis 30 Jahre eine Ermäßigung von € 200,- pro Woche bei einer Pauschalreise und € 100,- pro Woche bei eigener Anreise. Gültig ab einem Mindestaufenthalt von 7 Nächten und für alle Zimmerkategorien (außer Bestpreis - DP1) und während der gesamten Saison. Kombinierbar mit weiteren Preisvorteilen.





**KINDER
KINDER**

KINDER-VORTEILE

Im Einzelzimmer ermäßigt 1 Vollzahler 1-2 Kinder.
Im Familienzimmer ermäßigen 2 Vollzahler 1-4 Kinder.

INFO

VISUM

Für deutsche, österreichische und schweizer Staatsbürger ist das erforderliche Visum bei der Buchung einer Pauschalreise über Aldiana im Reisepreis inbegriffen. Individualreisende müssen das Visum bei Einreise erwerben.

GALA-BUFFET

Das Gala-Bufferet an Weihnachten (24.12.) und Silvester (31.12.) ist im Reisepreis inklusive.

**HOTELCODES**

HRG16060P (Pauschal mit Transfer)
 HRG16060N (Pauschal ohne Transfer)
 HRG16060B (eigene Anreise)

Zimmerbeschreibung Aldiana Club Naga Bay	Zimmercode	Erwachsene mind.	Kinder im Festbett mind.	Kinder im Festbett möglich	Kinder im Zustellbett möglich
Doppelzimmer	DB1	2	0	0	1
Doppelzimmer (EZ od. EZ mit Kind)	DB1	1	0	1	1
Doppelzimmer mit Meerblick	DBM	2	0	0	1
Doppelzimmer mit Meerblick (EZ od. EZ mit Kind)	DBM	1	0	1	1
Swim-up-Doppelzimmer	DBQ	2	0	0	1
Swim-up-Doppelzimmer (EZ od. EZ mit Kind)	DBQ	1	0	1	1
Familienzimmer mit Meerblick	FBM	2	2	0	1
Familienzimmer mit Meerblick	FBM	3	1	0	1
Familienzimmer mit Meerblick	FBM	4	0	0	1
Familienzimmer mit Verbindungstür	FV1	2	2	0	1
Familienzimmer mit Verbindungstür	FV1	3	1	0	1
Familienzimmer mit Verbindungstür	FV1	4	0	0	1
Familienzimmer mit Verbindungstür und Meerblick	FVM	2	2	0	1
Familienzimmer mit Verbindungstür und Meerblick	FVM	3	1	0	1
Familienzimmer mit Verbindungstür und Meerblick	FVM	4	0	0	1
Familiensuite mit Meerblick	WIM	2	2	0	2
Familiensuite mit Meerblick	WIM	3	1	0	2
Familiensuite mit Meerblick	WIM	4	0	0	2
Swim-up-Juniorsuite	JBQ	2	0	0	1
Swim-up-Juniorsuite mit Meerblick	J1Q	2	0	0	0
Swim-up-Familiensuite	WBQ	3	1	0	1
Swim-up-Familiensuite	WBQ	4	0	0	1
Bestpreis-Zimmer	DP1	2	0	0	2
Bestpreis-Zimmer	DP1	1	0	0	0
Doppelzimmer zur Alleinbenutzung	EX1	1	0	1	1



INFO

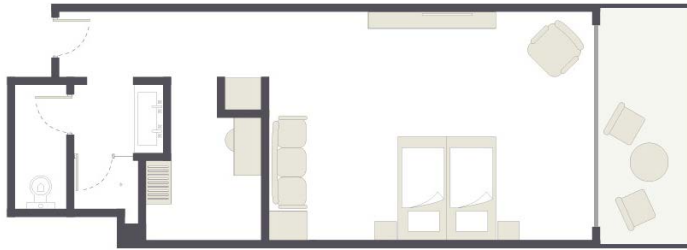
ZIMMERPLAN

- Alle Zimmer sind mit Badewanne und/oder Dusche, WC, Balkon oder Terrasse, Klimaanlage und/oder Heizung, Safe, Telefon, Fernseher, Haartrockner, Kosmetikspiegel und Mini-Kühlschrank ausgestattet.
- Alle Einzelzimmer sind Doppelzimmer zur Alleinbenutzung.
- Die hier abgebildeten Zimmerpläne stellen Wohnbeispiele dar.

Doppelzimmer:

(DB1)

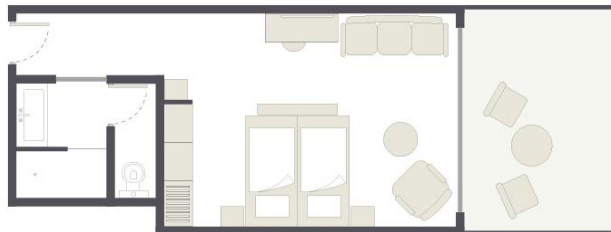
Bad mit Dusche, ca. 53 m², Einzelzimmer sind Doppelzimmer zur Alleinbenutzung. Zustellbett möglich, die Unterbringung erfolgt auf einem Zusatzbett/Sitz-Schlafsofa: ca. 100 x 200 cm.



Doppelzimmer mit Meerblick:

(DBM)

Bad mit Dusche, ca. 42 m², Einzelzimmer sind Doppelzimmer zur Alleinbenutzung. Zustellbett möglich, die Unterbringung erfolgt auf einem Zusatzbett/Sitz-Schlafsofa: ca. 100 x 200 cm.



Swim-up-Doppelzimmer:

(DBQ)

Bad mit Dusche, ca. 53 m². Direkter Poolzugang über eigene Terrasse. Einzelzimmer sind Doppelzimmer zur Alleinbenutzung. Zustellbett möglich, die Unterbringung erfolgt auf einem Zusatzbett/Sitz-Schlafsofa: ca. 100 x 200 cm.





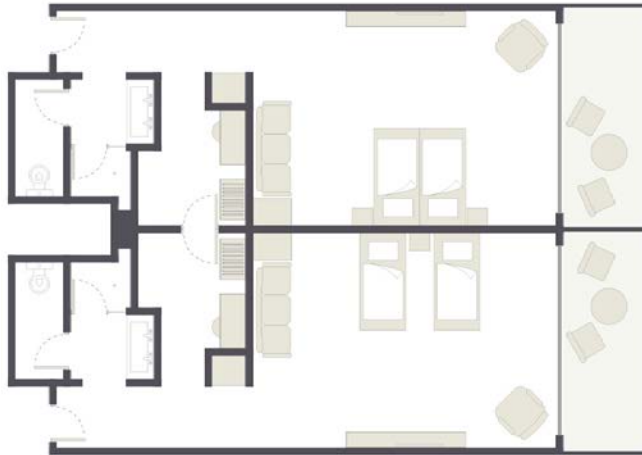
INFO

Familienzimmer mit Verbindungstür:

(FV1)

2 Doppelzimmer mit Verbindungstür für 4-5 Personen, je Doppelzimmer ein Bad mit Dusche.

Gesamtgröße: ca. 100 m². Die Unterbringung der 5. Person erfolgt auf einem Zusatzbett/Sitz-Schlafsofa: ca. 100 x 200 cm.



Familienzimmer mit Verbindungstür und Meerblick

(FVM)

2 Doppelzimmer mit Verbindungstür für 4-5 Personen, je Doppelzimmer ein Bad mit Dusche,

Gesamtgröße: ca. 86 m². Die Unterbringung der 5. Person erfolgt auf einem Zusatzbett/Sitz-Schlafsofa: ca. 100 x 200 cm.





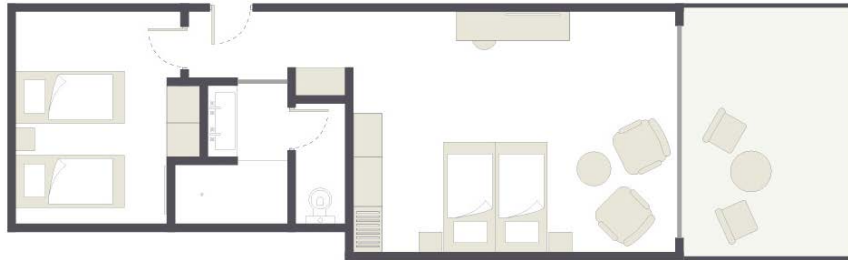
INFO

Familienzimmer mit Meerblick:

(FBM)

Familienzimmer mit 2 Schlafräumen für 3-4 Personen, Bad mit Dusche, ca. 44 m².

Zustellbett möglich, die Unterbringung erfolgt auf einem Zusatzbett/Sitz-Schlafsofa: ca. 100 x 200 cm.



Swim-up-Familien suite:

(WBQ)

2 Schlafzimmer für 4-5 Personen, 2 Bäder mit Dusche, eins davon mit Badewanne. Gesamtgröße: ca. 115 m².

Direkter Poolzugang über eigene Terrasse. Die Unterbringung der 5. Person erfolgt auf einem Zusatzbett/Sitz-Schlafsofa: ca. 100 x 200 cm.





INFO

Familiensuite mit Meerblick:

(WIM)

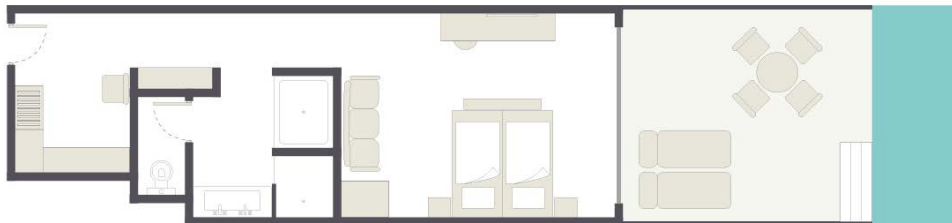
2 Schlafzimmer für 4–6 Personen, Bad mit Dusche, ca. 95 m². Die Unterbringung der 5. und 6. Person erfolgt jeweils auf einem Zusatzbett/Sitz-Schlafsofa: ca. 100 x 200 cm.



Swim-up-Juniorsuite:

(JBQ)

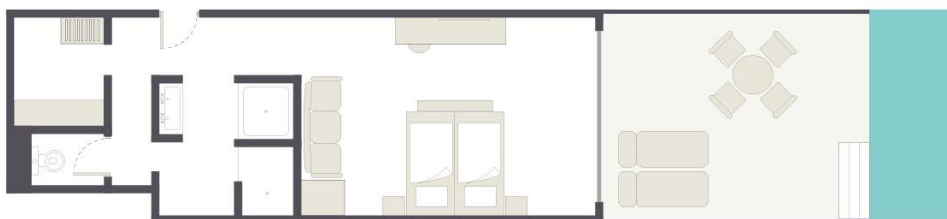
Suite mit direktem Poolzugang über eigene Terrasse, Bad mit Badewanne und Dusche, ca. 59 m². Zustellbett möglich, die Unterbringung erfolgt auf einem Zusatzbett/Sitz-Schlafsofa: ca. 100 x 200 cm.



Swim-up-Juniorsuite mit Meerblick:

(J1Q)

Suite mit direktem Poolzugang über eigene Terrasse. Bad mit Badewanne und Dusche, separates WC, ca. 68 m².





Doppelzimmer zur Alleinbenutzung:

(EX1)

Das Doppelzimmer zur Alleinbenutzung ist ein Zusatzkontingent und wird nach Platzverfügbarkeit angeboten. Die Unterbringung kann in allen Zimmerkategorien erfolgen. Es können keine Kundenwünsche zu Lage und Ausstattung entgegengenommen werden.

Bestpreis-Zimmer:

(DP1)

Das Bestpreis-Zimmer wird nach Platzverfügbarkeit angeboten. Die Unterbringung erfolgt je nach gebuchter Kategorie in einem Doppel- oder Familienzimmer. Es können keine Kundenwünsche zu Lage und Ausstattung entgegengenommen werden.

Reservierung von nebeneinanderliegenden Zimmern (außer Bestpreis-Zimmer):

Für Doppelzimmer (DB1) können bei Buchungen (gleicher Anreisetermin) der gleichen Kategorie nach Verfügbarkeit für Familien mit Kindern bis 14 Jahre die Zimmer nebeneinander bzw. in unmittelbarer Nähe reserviert werden.