



BUCHUNGSINFORMATIONEN SOMMER 2025 ALDIANA CLUB ZANZIBAR KWANZA

INFORMATIONEN ZUM ALDIANA CLUB ZANZIBAR KWANZA

Liebe Reisebüropartner, nachfolgend haben wir euch wichtige Informationen zusammengestellt, die euch das Buchen des Aldiana Club Zanzibar Kwanza erleichtern.

INFO

ÖFFNUNGSZEIT SOMMER 2025

01.05.2025 bis 31.10.2025

20% FRÜHBUCHER VORTEIL

20% ERMÄSSIGUNG AUF DEN HOTELPREIS BEI BUCHUNG BIS 30.11.2024

10% ERMÄSSIGUNG AUF DEN HOTELPREIS BEI BUCHUNG VOM 01.12.2024 BIS 31.01.2025

Gültig pro Aufenthalt und vollzahlender Person ab 7 Nächte in der gesamten Saison. Der Frühbucher-Vorteil ist mit weiteren Preisvorteilen (z.B. Aldiana YOUNG) kombinierbar.

10% LANGZEIT SPECIAL

10% ERMÄSSIGUNG BEI EINEM AUFENTHALT AB 22 NÄCHTE

Gültig pro Aufenthalt und vollzahlender Person ab 22 Nächte in der gesamten Saison. Kombinierbar mit weiteren Preisvorteilen wie dem Frühbucher-Vorteil und Aldiana YOUNG.

ALDIANA YOUNG -200 2-30 JAHRE

200,- ERMÄSSIGUNG

Bei Buchung ab 7 Nächte erhalten junge Erwachsene von 2 bis 30 Jahre eine Ermäßigung von € 200,- pro Woche bei einer Pauschalreise und € 100,- pro Woche bei eigener Anreise. Gültig ab einem Mindestaufenthalt von 7 Nächten und für alle Zimmerkategorien (außer Bestpreis - DP1) und während der gesamten Saison. Kombinierbar mit weiteren Preisvorteilen.

ADULTS FRIENDLY

ADULTS FRIENDLY

Im Club findet keine Kinderbetreuung statt.

**HOTELCODES**

ZNZ19190P (Pauschal mit Transfer)
 ZNZ19190N (Pauschal ohne Transfer)
 ZNZ19190B (eigene Anreise)

Zimmerbeschreibung Aldiana Club Zanzibar Kwanza

	Zimmer- code	Erwachsene mind.	Kinder im Festbett möglich
Doppelzimmer Deluxe	DD1	2	0
Doppelzimmer Superior	DS1	2	0
Doppelzimmer Superior	DS1	1	1
Doppelzimmer Superior Meerblick	DSM	2	0
Swim-up-Doppelzimmer Superior	DSQ	2	0
Swim-up-Doppelzimmer Superior	DSQ	1	1
Swim-up-Doppelzimmer	USQ	2	0
Swim-up-Juniorsuite mit Meerblick	JBQ	2	0
Swim-up-Juniorsuite	JBQ	1	1
Swim-up-Juniorsuite Superior	J1Q	2	0
Swim-up Oceansuite	WBQ	2	0
Bestpreis-Zimmer	DP1	2	0
Bestpreis-Zimmer	DP1	1	0



INFO

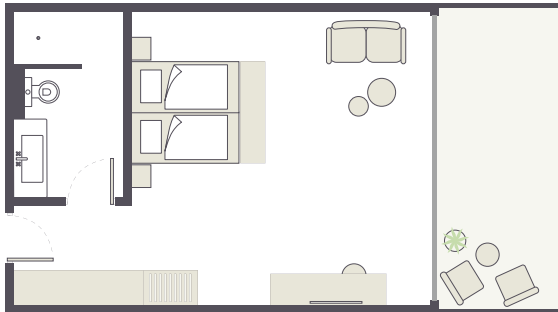
ZIMMERPLAN

- Alle Zimmer sind mit Badewanne und/oder Dusche, WC, Balkon oder Terrasse, Klimaanlage und/oder Heizung, Safe, Telefon, Fernseher, Haartrockner, Kosmetikspiegel und Mini-Kühlschrank ausgestattet.
- Alle Einzelzimmer sind Doppelzimmer zur Alleinbenutzung.
- Die hier abgebildeten Zimmerpläne stellen Wohnbeispiele dar.

Doppelzimmer Deluxe:

(DD1)

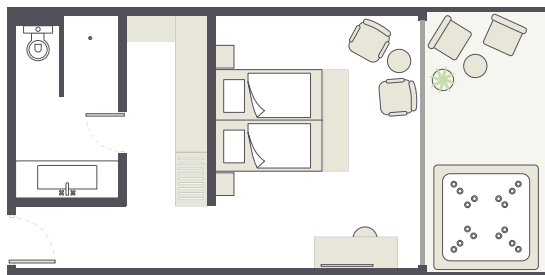
Bad mit Dusche, ca. 65 m², Einzelzimmer sind Doppelzimmer zur Alleinbenutzung. Keine Zustellbetten möglich.



Doppelzimmer Superior:

(DS1)

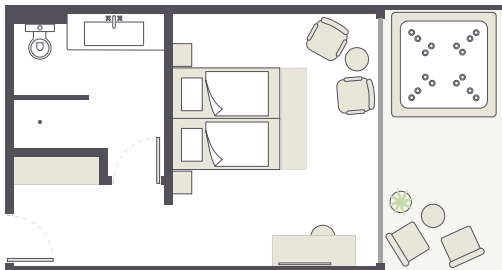
Bad mit Dusche, Einzelzimmer sind Doppelzimmer zur Alleinbenutzung. Privater Jacuzzi. Standard (DS1, ca. 60 m²). Keine Zustellbetten möglich.



Doppelzimmer Superior:

(DSM)

Bad mit Dusche, Einzelzimmer sind Doppelzimmer zur Alleinbenutzung. Privater Jacuzzi. Standard mit Meerblick (DSM, ca. 50m²). Keine Zustellbetten möglich.





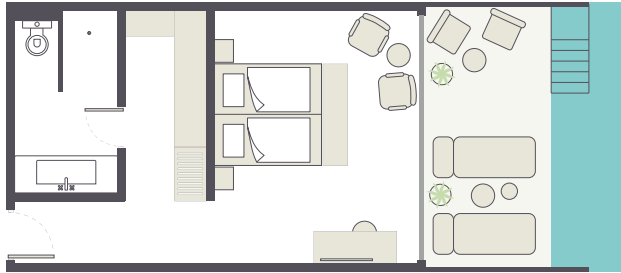
INFO

Swim-up-Doppelzimmer Superior:

(DSQ)

Bad mit Dusche. Direkter Poolzugang über eigene Terrasse. (ca. 60 m²)

Einzelzimmer sind Doppelzimmer zur Alleinbenutzung. Keine Zustellbetten möglich.



Swim-up-Doppelzimmer:

(USQ)

Bad mit Dusche. Direkter Poolzugang über eigene Terrasse (ca. 50 m²). Keine Zustellbetten möglich.



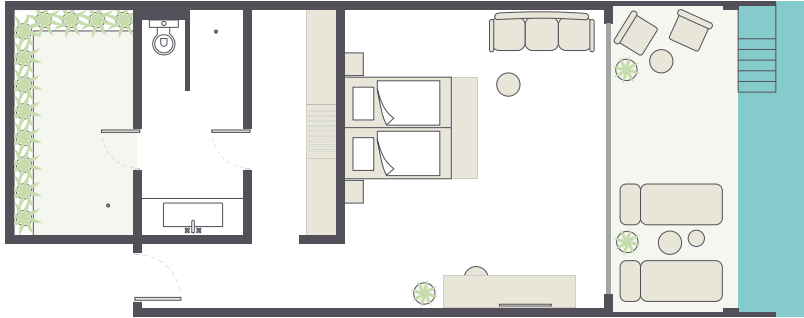


INFO

Swim-up-Juniorsuite mit Meerblick:

(JBQ)

Suite mit direktem Poolzugang über eigene Terrasse, Bad mit Badewanne und Dusche, ca. 70 m². Keine Zustellbetten möglich. Einzelzimmer sind Doppelzimmer zur Alleinbenutzung.



Swim-up-Juniorsuite Superior:

(J1Q)

Suite mit direktem Zugang über eigene Terrasse, Bad mit Badewanne, ca. 115 m². Keine Zustellbetten möglich.





INFO

Swim-up-Ocean Suite: (WBO)

Bad mit Dusche, ca. 115 m². Direkter Poolzugang über eigene Terrasse. Keine Zustellbetten möglich.



Bestpreis-Zimmer:

(DP1)

Das Bestpreis-Zimmer wird nach Platzverfügbarkeit angeboten. Die Unterbringung erfolgt je nach gebuchter Kategorie in einem Doppelzimmer. Es können keine Kundenwünsche zu Lage und Ausstattung entgegen genommen werden.