



BUCHUNGSINFORMATIONEN SOMMER 2025 ALDIANA CLUB SIDE BEACH

INFORMATIONEN ZUM ALDIANA CLUB SIDE BEACH

Liebe Reisebüropartner, nachfolgend haben wir euch wichtige Informationen zusammengestellt, die euch das Buchen des Aldiana Club Side Beach erleichtern.



ÖFFNUNGSZEIT SOMMER 2025
25.04.-08.11.2025



20% ERMÄSSIGUNG AUF DEN HOTELPREIS BEI BUCHUNG BIS 30.11.2024
10% ERMÄSSIGUNG AUF DEN HOTELPREIS BEI BUCHUNG VOM 01.12.2024 bis 31.01.2025
Gültig pro Aufenthalt und vollzahlender Person ab 7 Nächte in der gesamten Saison.
Der Frühbucher-Vorteil ist mit weiteren Preisvorteilen (z.B. Aldiana YOUNG) kombinierbar.



10% ERMÄSSIGUNG BEI EINEM AUFENTHALT AB 22 NÄCHTE
Gültig pro Aufenthalt und vollzahlender Person ab 22 Nächte in der gesamten Saison.
Kombinierbar mit weiteren Preisvorteilen wie dem Frühbucher-Vorteil und Aldiana YOUNG.





**KINDER
KINDER**

KINDER-VORTEILE

Im Einzelzimmer ermäßigt 1 Vollzahler 1-2 Kinder.
Im Familienzimmer ermäßigen 2 Vollzahler 1-4 Kinder.

**ALDIANA
YOUNG
-200**

200,- ERMÄSSIGUNG

Bei Buchung ab 7 Nächte erhalten junge Erwachsene von 18 bis 30 Jahre eine Ermäßigung von € 200,- pro Woche bei einer Pauschalreise und € 100,- pro Woche bei eigener Anreise. Gültig ab einem Mindestaufenthalt von 7 Nächten und für alle Zimmerkategorien (außer Bestpreis - DP1) und während der gesamten Saison. Kombinierbar mit weiteren Preisvorteilen.

INFO

MINDESTAUFENTHALTSDAUER 3 NÄCHTE

INFO

HOTELCODES

AYT14445P (Pauschal mit Transfer)
AYT14445N (Pauschal ohne Transfer)
AYT14445B (eigene Anreise)



Zimmerbeschreibung Aldiana Club Side Beach	Zimmercode	Erwachsene mind.	Kinder im Festbett mind.	Kinder im Festbett möglich	Kinder im Zustellbett möglich
Doppelzimmer	DB1	2	0	0	1
Doppelzimmer (EZ od. EZ mit Kind)	DB1	1	0	1	1
Doppelzimmer mit Poolzugang	DBP	2	0	0	1
Doppelzimmer mit Poolzugang (EZ od. EZ mit Kind)	DBP	1	0	1	1
Doppelzimmer mit eingeschr. Meerblick	DBC	2	0	0	1
Doppelzimmer mit eingeschr. Meerblick (EZ od. EZ mit Kind)	DBC	1	0	1	1
Familienzimmer mit Garten	FB1	2	2	0	1
Familienzimmer mit Garten	FB1	3	1	0	1
Familienzimmer mit Garten	FB1	4	0	0	1
Familienzimmer mit VT	FV1	2	2	0	2
Familienzimmer mit VT	FV1	3	1	0	2
Familienzimmer mit VT	FV1	4	0	0	2
Familienzimmer mit VT	FV2	2	1	0	0
Familienzimmer mit VT	FV2	3	0	0	0
Familienzimmer mit eingeschr. Meerblick und Verbindungstür	FVC	2	2	0	2
Familienzimmer mit eingeschr. Meerblick und Verbindungstür	FVC	3	1	0	2
Familienzimmer mit eingeschr. Meerblick und Verbindungstür	FVC	4	0	0	2
Familienzimmer mit Poolzugang und Verbindungstür	FVP	2	2	0	2
Familienzimmer mit Poolzugang und Verbindungstür	FVP	3	1	0	2
Familienzimmer mit Poolzugang und Verbindungstür	FVP	4	0	0	2
Swim-up-Familiensuite	FBQ	2	2	0	1
Swim-up-Familiensuite	FBQ	3	1	0	1
Swim-up-Familiensuite	FBQ	4	0	0	1
Swim-up-Juniorsuite	JBQ	2	0	0	1
Swim-up-Juniorsuite (EZ od. EZ mit Kind)	JBQ	1	0	0	0
Swim-up-Suite	WBQ	2	0	0	1
Bestpreis-Zimmer	DP1	2	0	0	1
Bestpreis-Zimmer (EZ od. EZ mit Kind)	DP1	1	0	0	0
Bestpreis-Zimmer (FZ)	DP1	2	2	0	0
Doppelzimmer zur Alleinbenutzung	EX1	1	0	1	1



INFO

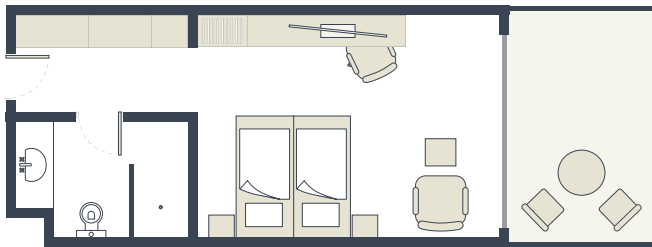
ZIMMERPLAN

- Alle Zimmer sind mit Badewanne und/oder Dusche, WC, Balkon oder Terrasse, Klimaanlage und/oder Heizung, Safe, Telefon, Fernseher, Haartrockner, Kosmetikspiegel und Mini-Kühlschrank ausgestattet.
- Alle Einzelzimmer sind Doppelzimmer zur Alleinbenutzung.
- Die hier abgebildeten Zimmerpläne stellen Wohnbeispiele dar.

Doppelzimmer:

(DB1/DBC)

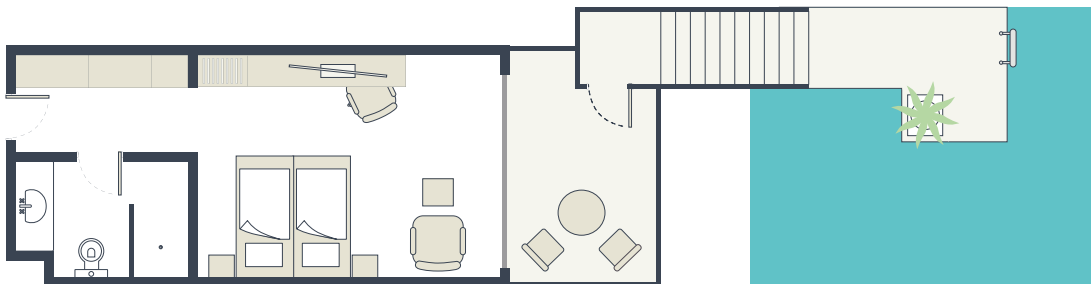
Bad mit Dusche, ca. 31 m², Einzelzimmer sind Doppelzimmer zur Alleinbenutzung. Ausziehbarer Schlafsessel/-sofa: ca. 73 x 200 cm.



Doppelzimmer mit Poolzugang:

(DBP)

Bad mit Dusche, ca. 38 m². Der Poolzugang erfolgt vom Balkon über eine Treppe. Einzelzimmer sind Doppelzimmer zur Alleinbenutzung. Ausziehbarer Schlafsessel/-sofa: ca. 73 x 200 cm.



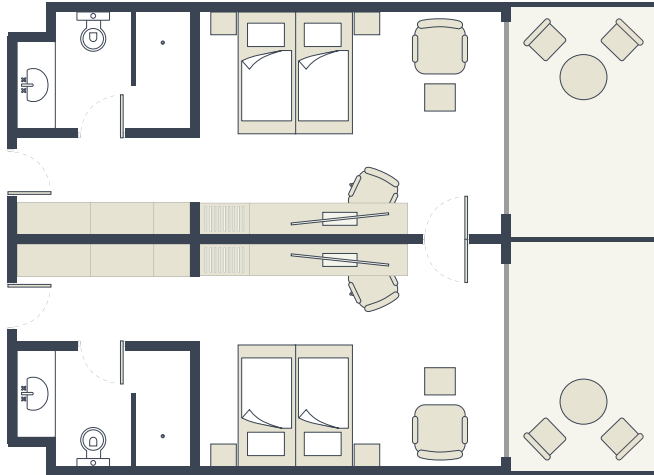


INFO

Familienzimmer mit Verbindungstür:

(FV1/FV2/FVC)

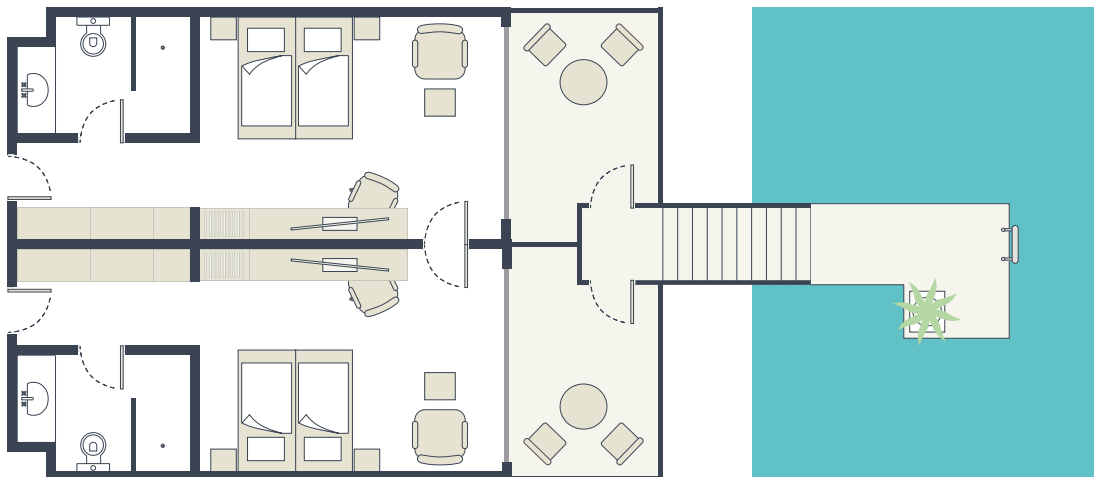
2 Doppelzimmer mit Verbindungstür für 3-4 Personen, je Doppelzimmer ein Bad mit Dusche, Gesamtgröße: ca. 62 m². Ausziehbarer Schlafsessel/-sofa: ca. 73 x 200 cm.



Familienzimmer mit Poolzugang und Verbindungstür:

(FVP)

2 Doppelzimmer mit Poolzugang und Verbindungstür für 4 Personen, je Doppelzimmer ein Bad mit Dusche. Gesamtgröße: ca. 76 m². Der Poolzugang erfolgt vom Balkon über eine Treppe. Ausziehbarer Schlafsessel/-sofa: ca. 73 x 200 cm.



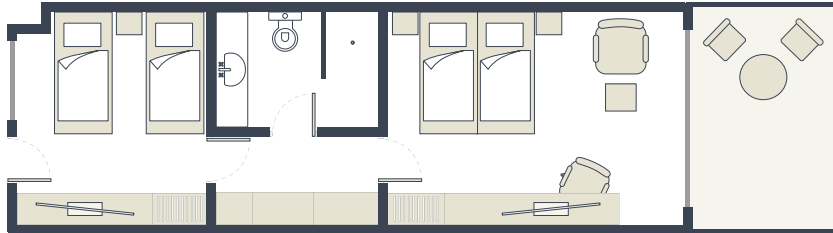


INFO

Familienzimmer mit Garten:

(FB1)

2 Schlafzimmer für 4 Personen, Bad mit Dusche, Gesamtgröße: ca. 44 m².
Ausziehbarer Schlafsessel/-sofa: ca. 73 x 200 cm.



Swim-up-Familiensuite:

(FBQ)

2 Schlafzimmer über 2 Etagen für 4 Personen, 2 Bäder mit Dusche, Gesamtgröße: ca. 71 m².
Direkter Poolzugang über eigene Terrasse. Ausziehbarer Schlafsessel/-sofa: ca. 73 x 200 cm.



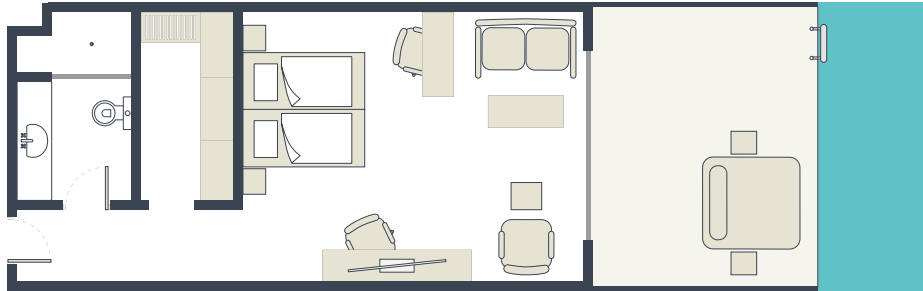


INFO

Swim-up-Juniorsuite:

(JBQ)

Doppelzimmer mit Sitzecke, Bad mit Dusche, ca. 45 m². Direkter Poolzugang über eigene Terrasse. Ausziehbarer Schlafsessel/-sofa: ca. 100 x 200 cm.



Swim-up-Suite:

(WBQ)

2 Bäder mit Dusche, ca. 71 m². Suite über 2 Etagen mit Wohnzimmer und separatem Schlafzimmer, Extra Zustellbett möglich: ca. 100 x 200 cm. Direkter Poolzugang über eigene Terrasse.





Doppelzimmer zur Alleinbenutzung:

(EX1)

Das Doppelzimmer zur Alleinbenutzung ist ein Zusatzkontingent und wird nach Platzverfügbarkeit angeboten. Die Unterbringung kann in allen Zimmerkategorien erfolgen. Es können keine Kundenwünsche zu Lage und Ausstattung entgegengenommen werden.

Bestpreis-Zimmer:

(DP1)

Das Bestpreis-Zimmer wird nach Platzverfügbarkeit angeboten. Die Unterbringung erfolgt je nach gebuchter Kategorie in einem Doppel- oder Familienzimmer. Es können keine Kundenwünsche zu Lage und Ausstattung entgegengenommen werden.

Reservierung von nebeneinanderliegenden Zimmern (außer Bestpreis-Zimmer):

Für Doppelzimmer (DB1) können bei Buchungen (gleicher Anreisetermin) der gleichen Kategorie nach Verfügbarkeit für Familien mit Kindern bis 14 Jahre die Zimmer nebeneinander bzw. in unmittelbarer Nähe reserviert werden.