



BUCHUNGSINFORMATIONEN SOMMER 2025 ALDIANA CLUB SCHLANITZEN ALM

INFORMATIONEN ZUM ALDIANA CLUB SCHLANITZEN ALM

Liebe Reisebüropartner, nachfolgend haben wir euch wichtige Informationen zusammengestellt, die euch das Buchen des Aldiana Club Schlanitzen Alm erleichtern.



ÖFFNUNGSZEIT SOMMER 2025

07.06.2025-13.09.2025

VERPFLEGUNGSLEISTUNG: VP+

MINDESTAUFENTHALT: 2 Nächte in der S4 & S5 (12.07.2025-29.08.2025 inkl.)



20% ERMÄSSIGUNG AUF DEN HOTELPREIS BEI BUCHUNG BIS 30.11.2024

10% ERMÄSSIGUNG AUF DEN HOTELPREIS BEI BUCHUNG VOM 01.12.2024 BIS 31.01.2025

Gültig pro Aufenthalt und vollzahlender Person ab 4 Nächte in der gesamten Saison.

Der Frühbucher-Vorteil ist mit weiteren Preisvorteilen (z.B. Aldiana YOUNG) kombinierbar.



10% ERMÄSSIGUNG BEI EINEM AUFENTHALT AB 22 NÄCHTE

Gültig pro Aufenthalt und vollzahlender Person ab 22 Nächte in der gesamten Saison.

Kombinierbar mit weiteren Preisvorteilen wie dem Frühbucher-Vorteil und Aldiana YOUNG.





€ 100,- ERMÄSSIGUNG

Bei Buchung ab 7 Nächte erhalten junge Erwachsene von 18 bis 30 Jahre eine Ermäßigung von € 100,- pro Woche. Gültig ab einem Mindestaufenthalt von 7 Nächten und für alle Zimmerkategorien (außer Bestpreis - DP1) und während der gesamten Saison. Kombinierbar mit weiteren Preisvorteilen.



GAILTAL +CARD HOLIDAY INKLUSIVE



KINDER-VORTEILE

Im Einzelzimmer ermäßigt 1 Vollzahler 1-2 Kinder, je nach Zimmerkategorie.
Im Familienzimmer ermäßigen 2 Vollzahler 1-4 Kinder.



HOTELCODES
KLU05060B

Zimmerbeschreibung	Zimmercode	Erwachsene mind.	Kinder im Festbett mind.	Kinder im Festbett möglich	Kinder im Zustellbett möglich
Doppelzimmer	DB1	2	0	0	0
Doppelzimmer (EZ od. EZ mit Kind)	DB1	1	0	1	0
Bestpreis Zimmer	DP1	2	0	0	1
Bestpreis Zimmer (EZ)	DP1	1	0	0	0
Bestpreis Zimmer (FZ)	DP1	2	2	0	0
Doppelzimmer zur Alleinbenutzung	EX1	1	0	1	1
Doppelzimmer Superior	DS1	2	0	0	1
Doppelzimmer Superior (EZ od. EZ mit Kind)	DS1	1	0	1	1
Doppelzimmer mit Mansarde	DB2	2	0	0	1
Doppelzimmer mit Mansarde	DB2	3	0	0	0
Doppelzimmer Superior Bergblick	DSB	2	0	0	1
Doppelzimmer Superior Bergblick (EZ)	DSB	1	0	0	0
Doppelzimmer Superior Turm	DSD	2	0	0	1
Familienzimmer mit Mansarde	FB1	2	2	0	1
Familienzimmer mit Mansarde	FB1	3	0	1	1
Familienzimmer mit Mansarde	FB1	4	0	0	1
Familienzimmer mit Mansarde	FB1	5	0	0	0
Familienzimmer mit Verbindungstür	FV1	2	2	0	0
Familienzimmer Superior mit Verbindungstür	FS1	2	2	0	2
Familien-/Dreibettzimmer	TB1	2	1	0	0
Familien-/Dreibettzimmer Turm	TB2	2	1	0	0



INFO

ZIMMERPLAN

- Alle Zimmer mit Dusche oder Badewanne, WC, Heizung, Haartrockner, Safe, Fernseher, WLAN und Telefon ausgestattet.
- Einzelzimmer sind Doppelzimmer zur Alleinbenutzung.
- Die hier abgebildeten Zimmerpläne stellen Wohnbeispiele dar.

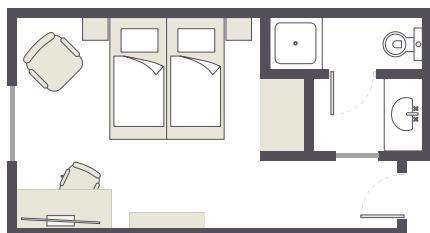
Doppelzimmer:

(DB1)

Bad mit Dusche, ca. 16 m².

Einzelzimmer sind Doppelzimmer zur Alleinbenutzung.

DB1 auch als Single mit Kind buchbar.



Doppelzimmer Superior/Doppelzimmer Superior Bergblick:

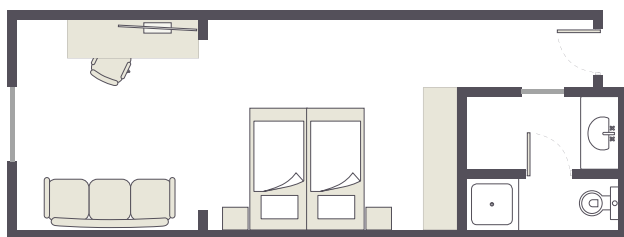
(DS1 und DSB)

Bad mit Dusche, ca. 25 m².

Ausziehbares Schlafsofa: ca. 90x200 cm.

Einzelzimmer sind Doppelzimmer zur Alleinbenutzung.

DS1 auch als Single mit Kind buchbar.



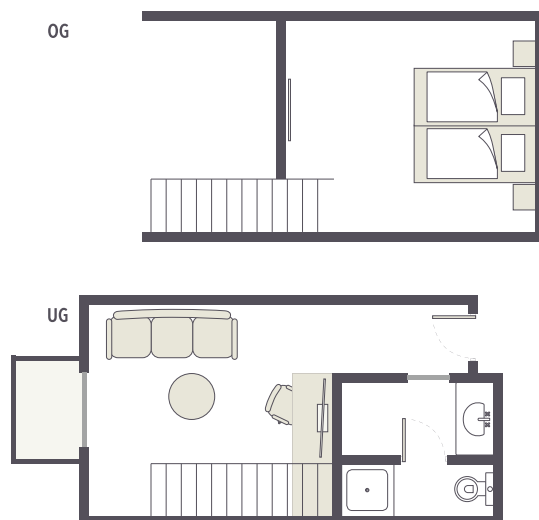


Doppelzimmer mit Mansarde:

(DB2)

Schlafzimmer mit Maisonette (optisch abgetrennter Empore), Bad mit Dusche, kleiner Balkon, ca. 23 m².

Schlafsofa: ca. 90x200 cm

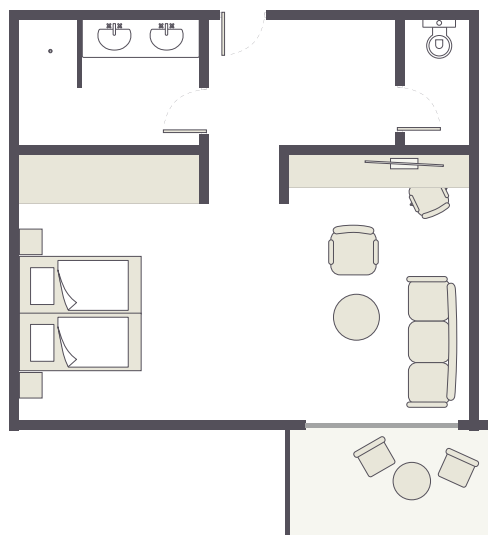


Doppelzimmer Superior Turm:

(DSD)

Turmlage/Talblick, Badewanne mit Dusche, Balkon, ca. 25 m².

Ausziehbares Schlafsofa: ca.90x200 cm





Familienzimmer mit Mansarde:

(FB1)

Für 4-5 Personen.

Kombinierter Wohn-/Schlafbereich, 2 Schlafzimmer, Bad mit Badewanne, separates WC, kleiner Balkon.

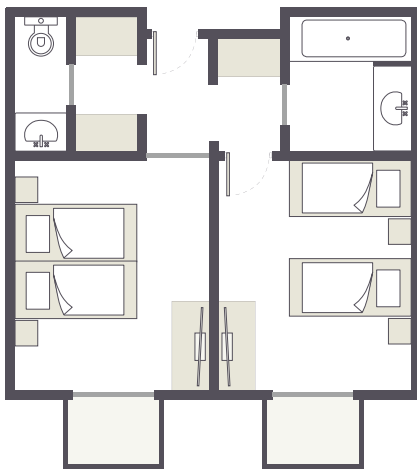
Größtenteils mit Maisonette/Mansarde (optisch abgetrennter Empore mit Holztreppe).

Aufgrund der offenen Empore mit Holztreppe für Familien mit Kindern ab 4 Jahre geeignet.

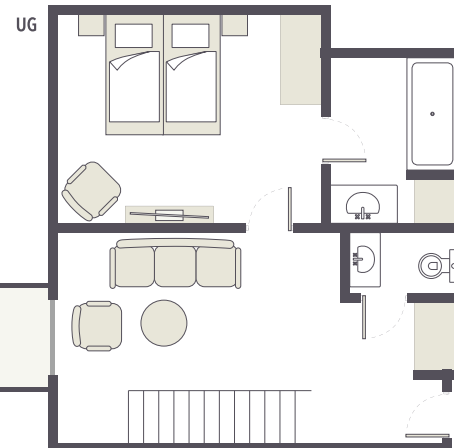
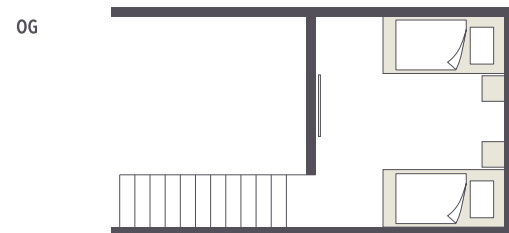
Gesamtgröße: ca. 38 m².

Schlafsofa: ca. 90x200 cm.

Wohnbeispiel ohne Mansarde:



Wohnbeispiel mit Mansarde:

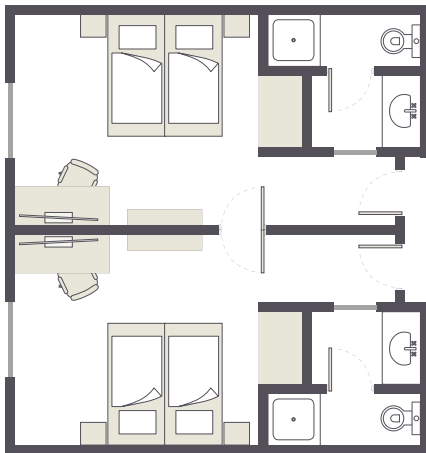




Familienzimmer mit Verbindungstür:

(FV1)

2 Doppelzimmer mit Verbindungstür für 4 Personen, je Doppelzimmer ein Bad mit Dusche, ca. 32 m².



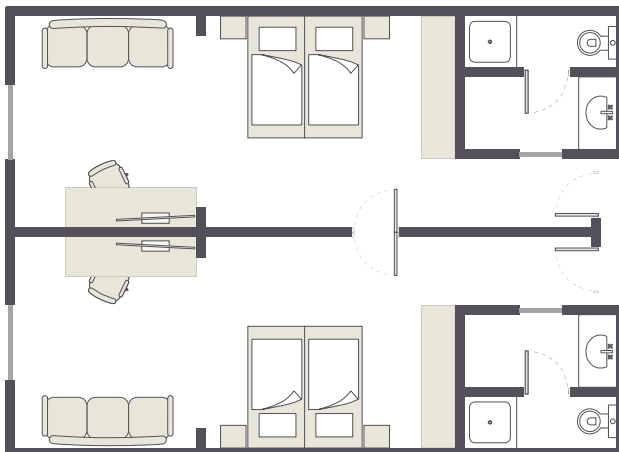
Familienzimmer Superior mit Verbindungstür:

(FS1)

Für 4-6 Personen

2 Doppelzimmer Superior mit Verbindungstür, je Doppelzimmer ein Bad mit Dusche, ca. 50 m².

2 Schlafsofas: ca. 90x200 cm.





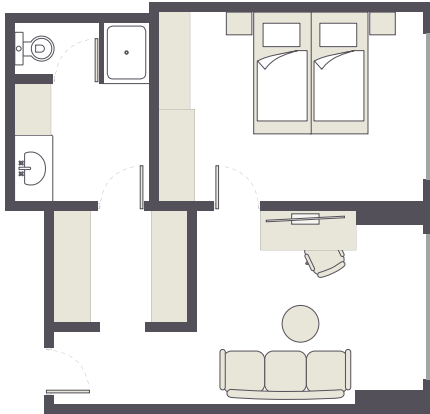
Familien-/Dreibettzimmer:

(TB1)

Für 3 Personen

Schlafzimmer mit Wohnraum (durch Tür getrennt), Bad mit Dusche, ca. 27 m².

Schlafsofa im Wohnraum: ca. 90x200 cm.



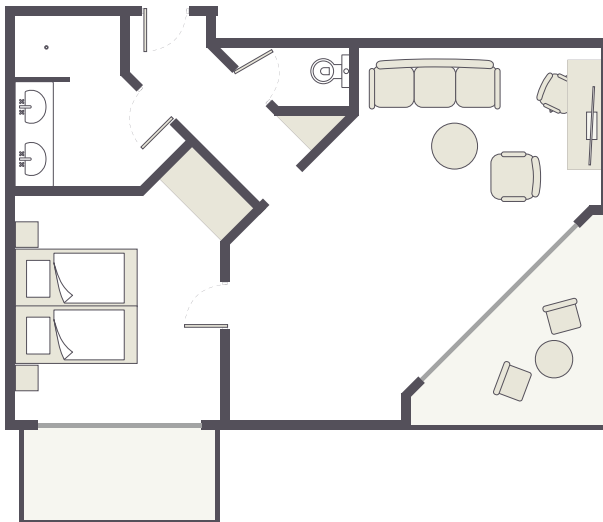
Familien-/Dreibettzimmer Turm:

(TB2)

Für 3 Personen

Turmlage/Talblick, kombiniertes Wohn-/Schlafzimmer (durch Tür getrennt), Bad mit Dusche, Balkon, ca. 27 m².

Schlafsofa im Wohnraum: ca. 90x200 cm.





Doppelzimmer zur Alleinbenutzung:

(EX1)

Das Doppelzimmer zur Alleinbenutzung ist ein Zusatzkontingent und wird nach Platzverfügbarkeit angeboten. Die Unterbringung kann in allen Zimmerkategorien erfolgen. Es können keine Kundenwünsche zu Lage und Ausstattung entgegengenommen werden.

Bestpreis-Zimmer:

(DP1)

Das Bestpreis-Zimmer wird nach Platzverfügbarkeit angeboten. Die Unterbringung erfolgt je nach gebuchter Kategorie in einem Doppel- oder Familienzimmer. Es können keine Kundenwünsche zu Lage und Ausstattung entgegengenommen werden.

Reservierung von nebeneinanderliegenden Zimmern (außer Bestpreis-Zimmer):

Für Doppelzimmer können bei Buchungen (gleicher Anreiseternin) der gleichen Kategorie nach Verfügbarkeit für Familien mit Kindern bis 14 Jahre die Zimmer nebeneinander bzw. in unmittelbarer Nähe reserviert werden.