



## BUCHUNGSINFORMATIONEN SOMMER 2025 ALDIANA CLUB SALZKAMMERGUT

### INFORMATIONEN ZUM ALDIANA CLUB SALZKAMMERGUT

Liebe Reisebüropartner, nachfolgend haben wir euch wichtige Informationen zusammengestellt, die euch das Buchen des Aldiana Club Salzammergut erleichtern.



**ÖFFNUNGSZEIT SOMMER 2025**  
24.05.-07.11.2025



**20% ERMÄSSIGUNG AUF DEN HOTELPREIS BEI BUCHUNG BIS 30.11.2024**  
**10% ERMÄSSIGUNG AUF DEN HOTELPREIS BEI BUCHUNG VOM 01.12.2024 BIS 31.01.2025**

Gültig pro Aufenthalt und vollzahlender Person ab 4 Nächte in der gesamten Saison. Der Frühbucher-Vorteil ist mit weiteren Preisvorteilen (z.B. Aldiana YOUNG) kombinierbar.



**10% ERMÄSSIGUNG BEI EINEM AUFENTHALT AB 22 NÄCHTE**

Gültig pro Aufenthalt und vollzahlender Person ab 22 Nächte in der gesamten Saison. Kombinierbar mit weiteren Preisvorteilen wie dem Frühbucher-Vorteil und Aldiana YOUNG.



**€ 100,- ERMÄSSIGUNG**

Bei Buchung ab 7 Nächten erhalten junge Erwachsene von 18 bis 30 Jahre eine Ermäßigung von € 100,- pro Woche.

Gültig ab einem Mindestaufenthalt von 7 Nächten und für alle Zimmerkategorien (außer Bestpreis-Zimmer-DP1) und während der gesamten Saison. Kombinierbar mit weiteren Preisvorteilen.




**KINDER  
KINDER**
**KINDER-VORTEILE**

Im Einzelzimmer ermäßigt 1 Vollzahler 1-2 Kinder.  
Im Familienzimmer ermäßigen 2 Vollzahler 1-4 Kinder.

**INFO**
**HOTELCODES**

GRZ07777B

Zimmerbeschreibung	Zimmercode	Erwachsene mind.	Kinder im Festbett mind.	Kinder im Festbett möglich	Kinder im Zustellbett möglich
Doppelzimmer	DB1	2	0	0	1
Doppelzimmer (EZ od. EZ mit Kind)	DB1	1	0	1	1
Bestpreis-Zimmer	DP1	2	0	0	1
Bestpreis-Zimmer (EZ)	DP1	1	0	0	0
Bestpreis-Zimmer (FZ)	DP1	2	2	0	0
Doppelzimmer zur Alleinbenutzung	EX1	1	0	1	1
Doppelzimmer zur Alleinbenutzung	EX2	1	0	1	1
Doppelzimmer Grimmingblick	DBB	2	0	0	1
Doppelzimmer (EZ od. EZ mit Kind), Grimmingblick	DBB	1	1	0	1
Familienzimmer mit VT	FV1	2	2	0	2
Familienzimmer mit VT	FV1	3	1	0	2
Familienzimmer mit VT	FV1	4	0	0	2
Familienzimmer Grimmingblick mit VT	FVB	2	2	0	2
Familienzimmer Grimmingblick mit VT	FVB	3	1	0	2
Familienzimmer Grimmingblick mit VT	FVB	4	0	0	2
Familienzimmer mit Etagenbett (4 Personen)	FB2	2	2	0	0
Familienzimmer mit Etagenbett (3 Personen)	FB2	2	1	0	0
Familienzimmer (4 Personen)	FB1	2	2	0	0
Familienzimmer (4 Personen)	FB1	3	1	0	0
Familienzimmer (4 Personen)	FB1	4	0	0	0
Suite Grimmingblick	WBB	2	0	0	2

**Hinweis:** VT = Verbindungstür



## INFO

### ZIMMERPLAN

- Alle Zimmer mit Dusche, WC, Balkon oder Terrasse, Heizung, Haartrockner, Safe, Fernseher, WLAN, Telefon und Kühlschrank ausgestattet.
- Einzelzimmer sind Doppelzimmer zur Alleinbenutzung.
- Die hier abgebildeten Zimmerpläne stellen Wohnbeispiele dar.

#### Doppelzimmer (2024 renoviert):

(DB1/DBB)

Bad mit Dusche, Balkon, mit (DBB) oder ohne (DB1) Grimmingblick, ca. 28 m<sup>2</sup>.

Einzelzimmer sind Doppelzimmer zur Alleinbenutzung.

DB1 und DBB – auch als Single mit Kind – jeweils mit Zusatzbett/Sitz-Schlafsofa: ca. 80 x 195 cm.

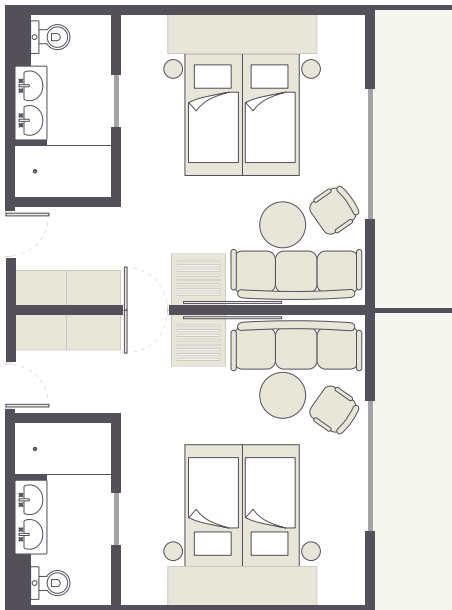


#### Familienzimmer mit Verbindungstür (2023 renoviert):

(FV1 und FVB)

2 Doppelzimmer mit Verbindungstür für 4 Personen,

je Doppelzimmer ein Bad mit Dusche und Balkon mit (FVB) oder ohne (FV1) Grimmingblick, gesamt ca. 58 m<sup>2</sup>. Jeweils mit Zusatzbett/Sitz-Schlafsofa für ein Kind: ca. 80 x 195 cm.



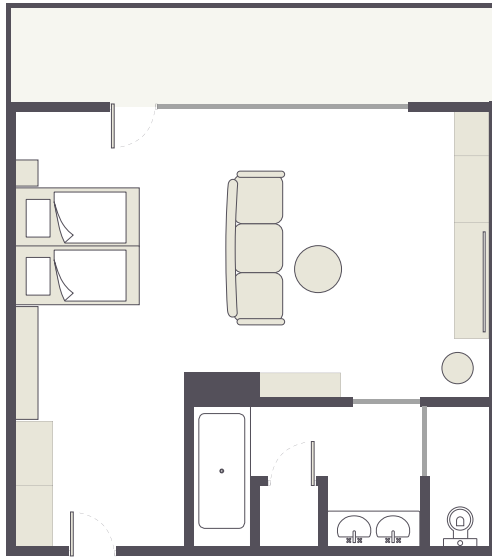


## INFO

### Suite (2023 renoviert):

(WBB)

Großes Doppelzimmer mit integriertem Wohnbereich.  
Bad mit Dusche und Badewanne, Balkon, ca. 47 m<sup>2</sup>.  
Ausziehbares Schlafsofa mit Liegefläche: ca. 160 x 200 cm.



### Familienzimmer (2023 renoviert):

(FB1 und FB2)

Für 3 bzw. 4 Personen, 2 getrennte Schlafzimmer,  
Bad mit Dusche und separatem WC, Balkon (FB1) oder  
Terrasse (FB2), ca. 36 m<sup>2</sup> (2 Erw. + 1-2 Kinder) mit Etagen-/  
Stockbett (80x200 cm für 1-2 Kinder bis max. Körperlänge  
1,90 m im 2. Schlafrum) im Erdgeschoss bzw. ca. 43 m<sup>2</sup>  
(nur FB1, 4 Pers.) in den oberen Stockwerken

#### Zimmerplan FB1:



### Doppelzimmer zur Alleinbenutzung

(2024 renoviert):

(EX1 und EX2)

Das Doppelzimmer zur Alleinbenutzung ist ein Zusatzkontingent und wird nach Platzverfügbarkeit angeboten. Die Unterbringung kann in allen Zimmerkategorien erfolgen. Es können keine Kundenwünsche zu Lage und Ausstattung entgegengenommen werden.

### Bestpreis-Zimmer (2024 renoviert):

(DP1)

Das Bestpreis-Zimmer wird nach Platzverfügbarkeit angeboten. Die Unterbringung erfolgt je nach gebuchter Kategorie in einem Doppel- oder Familienzimmer. Es können keine Kundenwünsche zu Lage und Ausstattung entgegen genommen werden.

#### Zimmerplan FB2:



### Reservierung von nebeneinanderliegenden Zimmern (außer Bestpreis-Zimmer):

Für Doppelzimmer können bei Buchungen (gleicher Anreisettermin) der gleichen Kategorie nach Verfügbarkeit für Familien mit Kindern bis 14 Jahre die Zimmer nebeneinander bzw. in unmittelbarer Nähe reserviert werden.