



BUCHUNGSINFORMATIONEN SOMMER 2025 ALDIANA CLUB ROCCA NETTUNO CALABRIA

INFORMATIONEN ZUM ALDIANA CLUB ROCCA NETTUNO CALABRIA

Liebe Reisebüropartner, nachfolgend haben wir euch wichtige Informationen zusammengestellt, die euch das Buchen des Aldiana Club Rocca Nettuno Calabria erleichtern.

INFO

ÖFFNUNGSZEIT SOMMER 2025
01.05.-23.10.2025
Mindestaufenthaltsdauer 3 Nächte

20%
**FRÜHBUCHER
VORTEIL**

20% ERMÄSSIGUNG AUF DEN HOTELPREIS BEI BUCHUNG BIS 31.12.2024
10% ERMÄSSIGUNG AUF DEN HOTELPREIS BEI BUCHUNG VOM 01.01.2025 BIS 31.01.2025
Gültig pro Aufenthalt und vollzahlender Person ab 7 Nächte in der gesamten Saison.
Der Frühbucher-Vorteil ist mit weiteren Preisvorteilen (z.B. Aldiana YOUNG) kombinierbar.

10%
**LANGZEIT
SPECIAL**

10% ERMÄSSIGUNG BEI EINEM AUFENTHALT AB 22 NÄCHTE
Gültig pro Aufenthalt und vollzahlender Person ab 22 Nächten in der gesamten Saison.
Kombinierbar mit weiteren Preisvorteilen wie dem Frühbucher-Vorteil und Aldiana YOUNG.

**ALDIANA
YOUNG
-200
2-30 JAHRE**

BIS ZU € 200,- ERMÄSSIGUNG
Bei Buchung ab 7 Nächten erhalten junge Erwachsene von 2 bis 30 Jahre eine Ermäßigung von € 200,- pro Woche bei einer Pauschalreise und € 100,- pro Woche bei eigener Anreise.
Gültig ab einem Mindestaufenthalt von 7 Nächten und für alle Zimmerkategorien und während der gesamten Saison. Kombinierbar mit weiteren Preisvorteilen.




INFO
TOURISTENSTEUER

Die Touristensteuer ist vor Ort im Club zu entrichten und beträgt zur Zeit € 4 pro Person/Nacht.

ADULTS FRIENDLY
ADULTS FRIENDLY

Im Club findet keine Kinderbetreuung statt.

INFO
HOTELCODES

SUF25200P (Pauschal mit Transfer)
SUF25200N (Pauschal ohne Transfer)
SUF25200B (eigene Anreise)

Zimmerbeschreibung	Zimmercode	Erwachsene mind.	Kinder im Festbett möglich
Einzelzimmer	EB1	1	0
Doppelzimmer Haupthaus	DBU	2	0
Doppelzimmer Haupthaus (EZ)	DBU	1	1
Doppelzimmer Gartenseite	DBG	2	0
Doppelzimmer Gartenseite (EZ)	DBG	1	1
Doppelzimmer Superior Nebengebäude	DS1	2	0
Doppelzimmer Superior Nebengebäude (EZ)	DS1	1	1
Doppelzimmer Superior Gartenblick	DSG	2	0
Doppelzimmer Superior Gartenblick (EZ)	DSG	1	1
Doppelzimmer Superior	DS2	2	0
Doppelzimmer Superior Meerblick	DSM	2	0
Doppelzimmer Superior Meerblick (EZ)	DSM	1	1
Doppelzimmer Superior Jacuzzi	DS3	2	0
Juniorsuite Jacuzzi	JB1	2	0
Juniorsuite Gartenblick	JBG	2	0
Bestpreis-Zimmer	DP1	2	0
Bestpreis-Zimmer (EZ)	DP1	1	0
Doppelzimmer zur Alleinbenutzung	EX1	1	0



INFO

ZIMMERPLAN

- Alle Zimmer mit Dusche, Balkon oder Terrasse, Klimaanlage/Heizung, Safe, Telefon, Fernseher, Minikühlschrank, Haartrockner und Kosmetikspiegel.
- Die hier abgebildeten Zimmerpläne stellen Wohnbeispiele dar.

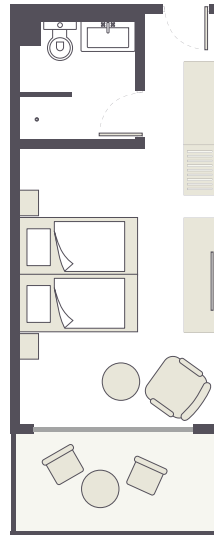
Einzelzimmer:

(EB1)
Ca. 15 m².



Doppelzimmer Haupthaus:

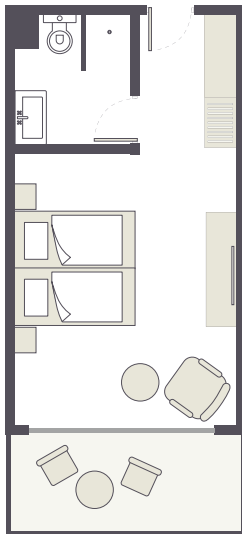
(DBU)
Ca. 20 m², Einzelzimmer sind Doppelzimmer zur Alleinbenutzung





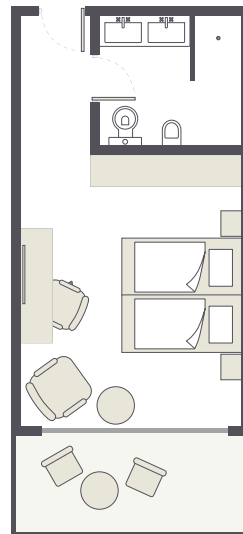
Doppelzimmer Gartenseite:
(DBG)

Ca. 23 m², Einzelzimmer sind Doppelzimmer zur Alleinbenutzung



Doppelzimmer Superior Nebengebäude:
(DS1)

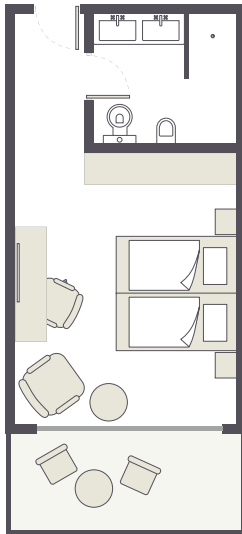
Ca. 20 m², Einzelzimmer sind Doppelzimmer zur Alleinbenutzung





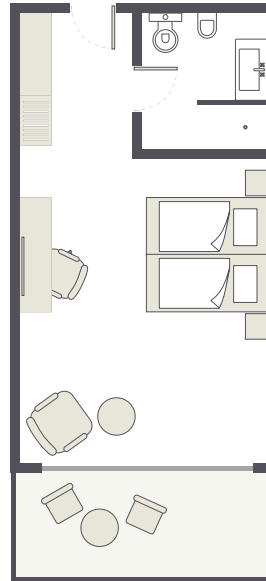
Doppelzimmer Superior Gartenblick:
(DSG)

Ca. 23 m², Einzelzimmer sind Doppelzimmer zur Alleinbenutzung



Doppelzimmer Superior:
(DS2)

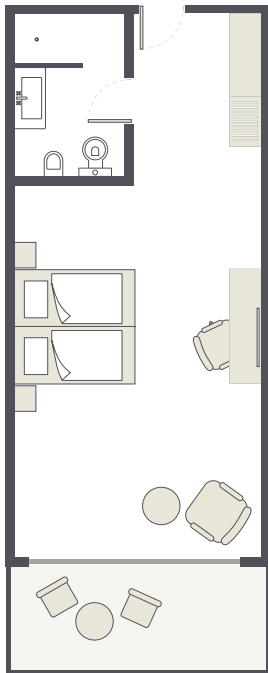
Ca. 23 m²





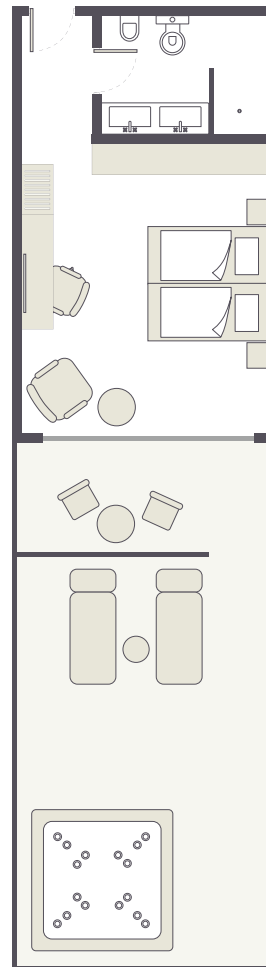
Doppelzimmer Superior Meerblick:
(DSM)

Ca. 23 m², Einzelzimmer sind Doppelzimmer zur Alleinbenutzung



Doppelzimmer Superior Jacuzzi:
(DS3)

Ca. 23 m², privater Whirlpool

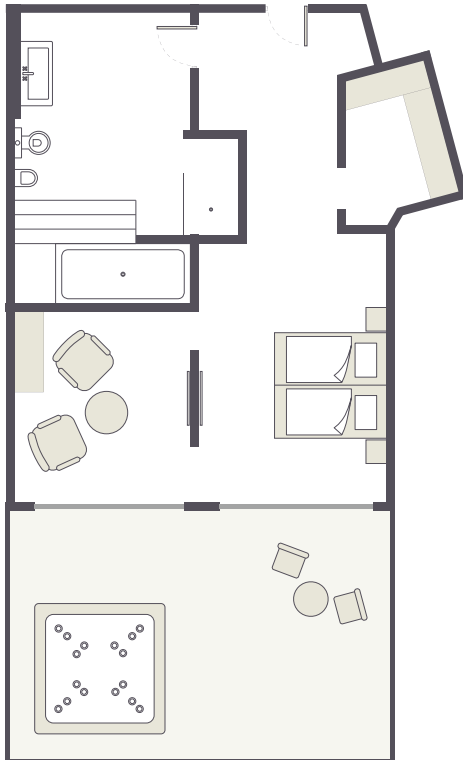




INFO

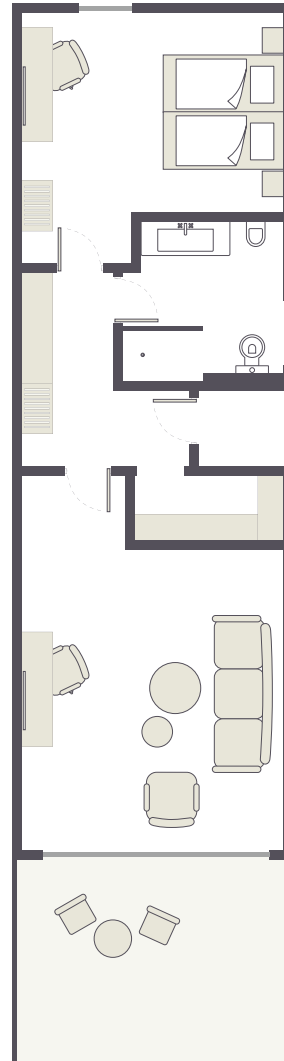
Juniorsuite Jacuzzi: (JB1)

Ca. 30 m², privater Whirlpool



Juniorsuite Gartenblick: (JBG)

Ca. 40 m²



Doppelzimmer zur Alleinbenutzung: (EX1)

Das Doppelzimmer zur Alleinbenutzung ist ein Zusatzkontingent und wird nach Platzverfügbarkeit angeboten. Die Unterbringung kann in allen Zimmerkategorien erfolgen. Es können keine Kundenwünsche zu Lage und Ausstattung entgegengenommen werden.

Bestpreis-Zimmer:

(DP1):

Das Bestpreis-Zimmer wird nach Platzverfügbarkeit angeboten. Es können keine Kundenwünsche zu Lage und Ausstattung entgegengenommen werden.