



BUCHUNGSINFORMATIONEN SOMMER 2025

ALDIANA CLUB DJERBA ATLANTIDE

INFORMATIONEN ZUM ALDIANA CLUB DJERBA ATLANTIDE

Liebe Reisebüropartner, nachfolgend haben wir euch wichtige Informationen zusammengestellt, die euch das Buchen des Aldiana Club Djerba Atlantide erleichtern.



ÖFFNUNGSZEIT SOMMER 2025
29.03.-22.11.2025



20% ERMÄSSIGUNG AUF DEN HOTELPREIS BEI BUCHUNG BIS 30.11.2024
10% ERMÄSSIGUNG AUF DEN HOTELPREIS BEI BUCHUNG VOM 01.12.2024 BIS 31.01.2025
Gültig pro Aufenthalt und vollzahlender Person ab 7 Nächte in der gesamten Saison.
Der Frühbucher-Vorteil ist mit weiteren Preisvorteilen (z.B. Aldiana YOUNG) kombinierbar.



10% ERMÄSSIGUNG BEI EINEM AUFENTHALT AB 22 NÄCHTE
Gültig pro Aufenthalt und vollzahlender Person ab 22 Nächte in der gesamten Saison.
Kombinierbar mit weiteren Preisvorteilen wie dem Frühbucher-Vorteil und Aldiana YOUNG.



€ 200 ERMÄSSIGUNG
Bei Buchung ab 7 Nächte erhalten junge Erwachsene von 18 bis 30 Jahre eine Ermäßigung von € 200,- pro Woche bei einer Pauschalreise und € 100,- pro Woche bei eigener Anreise. Gültig ab einem Mindestaufenthalt von 7 Nächten und für alle Zimmerkategorien (außer Bestpreis - DP1) und während der gesamten Saison. Kombinierbar mit weiteren Preisvorteilen.





**PRIME
TIME**

PRIMETIME

Vom 04.05. bis 13.05.2025 und 14.09. bis 27.09.2025 findet die PrimeTime statt. In dieser Zeit ist der Club den Erwachsenen vorbehalten und es wird keine Kinderbetreuung angeboten.

INFO

MINDESTAUFENTHALTSDAUER 3 NÄCHTE

**€0
KINDER**

KINDER ÜBERNACHTEN KOSTENFREI

Kinder bis 5 Jahre übernachten im Aldiana Club Djerba Atlantide während der Saisonzeiten 1 und 2 im Einzel-/Doppelzimmer Bungalow im Zustellbett kostenfrei. Das Angebot gilt auch für die eigene Anreise, bei Pauschalreisen zahlen Kinder lediglich den Flug.

**KINDER
KINDER**

KINDER-VORTEILE

Im Doppelzimmer ermäßigt 1 Vollzahler 1-2 Kinder.
Im Familienzimmer ermäßigen 2 Vollzahler 1-4 Kinder.

INFO

TOURISTENSTEUER

Die Touristensteuer ist vor Ort im Club zu entrichten und beträgt zurzeit TND 3,- pro Nacht/ Person ab 12 Jahre (Stand: Juli 2024).

HOTELCODES

DJE58261P (Pauschal mit Transfer)
DJE58261N (Pauschal ohne Transfer)
DJE58261B (eigene Anreise)



Zimmerbeschreibung Aldiana Club Djerba Atlantide	Zimmercode	Erwachsene mind.	Kinder im Festbett mind.	Kinder im Festbett möglich	Kinder im Festbett möglich
Doppelzimmer im Bungalow	DB1	2	0	0	1
Doppelzimmer im Bungalow (EZ od. EZ mit Kind)	DB1	1	0	1	1
Doppelzimmer im Bungalow mit Meerblick	D1M	2	0	0	1
Doppelzimmer im Bungalow mit Meerblick (EZ od. EZ mit Kind)	D1M	1	0	1	1
Familienzimmer mit Verbindungstür im Bungalow	FV1	2	2	0	0
Familienzimmer mit Verbindungstür im Bungalow	FV1	3	1	0	0
Familienzimmer mit Verbindungstür im Bungalow	FV1	4	0	0	0
Dreibettzimmer im Haupthaus	TB1	2	0	1	0
Dreibettzimmer im Haupthaus	TB1	3	0	0	0
Dreibettzimmer im Haupthaus (EZ od. EZ mit Kind)	TB1	1	0	2	0
Dreibettzimmer im Haupthaus mit Meerblick	TBM	2	0	1	0
Dreibettzimmer im Haupthaus mit Meerblick	TBM	3	0	0	0
Dreibettzimmer im Haupthaus mit Meerblick (EZ od. EZ mit Kind)	TBM	1	0	2	0
Familienzimmer mit VT im Haupthaus	FV3	2	2	2	0
Familienzimmer mit VT im Haupthaus	FV3	3	1	2	0
Familienzimmer mit VT im Haupthaus	FV3	4	0	2	0
Familienzimmer mit VT im Haupthaus mit Meerblick	FVM	2	2	2	0
Familienzimmer mit VT im Haupthaus mit Meerblick	FVM	3	1	2	0
Familienzimmer mit VT im Haupthaus mit Meerblick	FVM	4	0	2	0
Junior Suite im Bungalow	JB1	2	0	1	0
Junior Suite im Bungalow	JB1	3	0	0	0
Suite im Haupthaus mit Meerblick	WBM	2	0	0	0
Bestpreis-Zimmer	DP1	2	0	0	1
Bestpreis-Zimmer zur Alleinbenutzung	DP1	1	0	0	0
Bestpreis-Zimmer (FZ)	DP1	2	2	0	0
Einzelzimmer Zusatzkontingent (EZ od. EZ mit Kind)	EX1	1	0	1	1
Familien-Doppelzimmer ohne VT	FX1	2	2	0	0
Familien-Doppelzimmer ohne VT	FX1	3	1	0	0
Familien-Doppelzimmer ohne VT	FX1	4	0	0	0

Hinweis: VT = Verbindungstür, MB = Meerblick



INFO

ZIMMERPLAN

- Alle Zimmer sind mit Badewanne und/oder Dusche, WC, Balkon oder Terrasse, Klimaanlage und/oder Heizung, Safe, Telefon, Fernseher, Haartrockner, Kosmetikspiegel und Mini-Kühlschrank ausgestattet.
- Alle Einzelzimmer sind Doppelzimmer zur Alleinbenutzung.
- Die hier abgebildeten Zimmerpläne stellen Wohnbeispiele dar.

Doppelzimmer im Bungalow:

(DB1 und D1M)

Bad mit Dusche, mit (D1M) oder ohne (DB1) Meerblick, ca. 21 m², Zustellbett: ca. 100 x 200 cm.

Meerblickzimmer im 1. Stock nur mit Balkon.

Einzelzimmer sind Doppelzimmer zur Alleinbenutzung.



Doppelzimmer/Dreibettzimmer im Haupthaus:

(TB1 und TBM)

Bad mit Badewanne, mit (TBM) oder ohne (TB1) Meerblick/Poolblick, ca. 27 m².

3. Festbett im Dreibettzimmer: ca. 90 x 200 cm.

Einzelzimmer sind Doppelzimmer zur Alleinbenutzung.

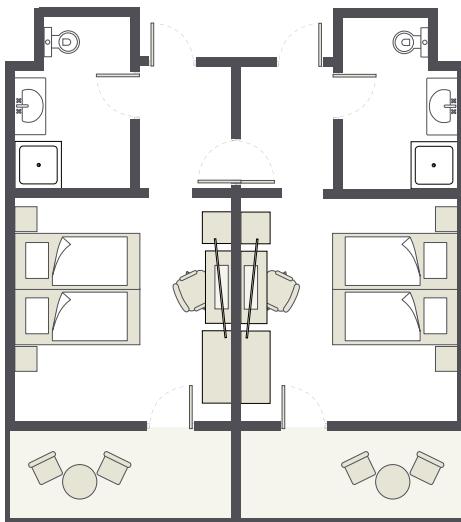




INFO

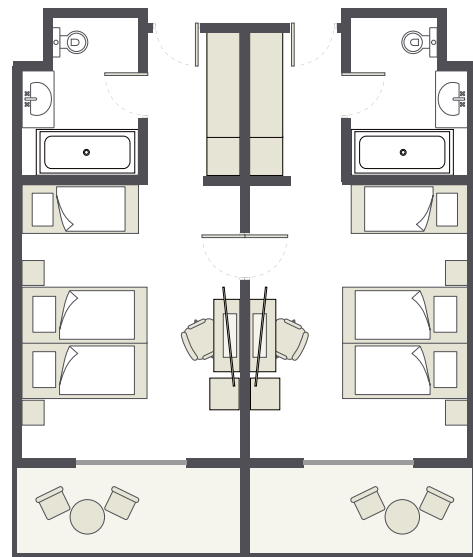
Familienzimmer im Bungalow mit Verbindungstür: (FV1)

2 Doppelzimmer mit Verbindungstür für 4 Personen, je Doppelzimmer ein Bad mit Dusche, Gesamtgröße: ca. 43 m².



Familienzimmer im Haupthaus mit Verbindungstür: (FV3 und FVM)

2 Doppelzimmer mit Verbindungstür für 4 Personen, je Doppelzimmer ein Bad mit Badewanne, mit (FVM) oder ohne (FV3) Meerblick/Poolblick. Gesamtgröße: ca. 53 m². Zustellbett: ca. 90 x 200 cm.



Familien-Doppelzimmer ohne VT:

(FX1)

Die Familien-Doppelzimmer ohne VT sind ein Zusatzkontingent für Familienzimmer und werden nach Platzverfügbarkeit angeboten. Die Unterbringung erfolgt in zwei nebeneinanderliegenden Doppelzimmern im Bungalow (ohne Meerblick). Diese Kategorie ist besonders für Familien mit älteren Kindern geeignet.

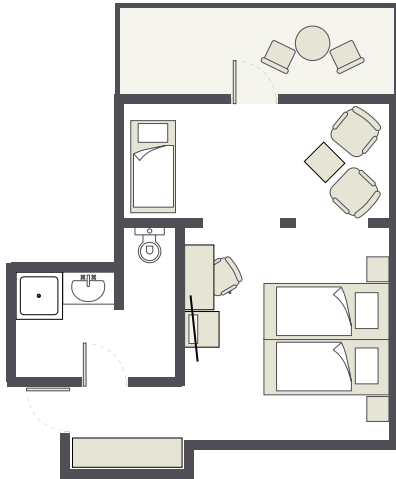


INFO

Junior Suite im Bungalow:

(JB1)

Doppelzimmer mit separater Sitzzecke bzw. mit 3 Betten, Bad mit Dusche, ca. 39 m².
3. Festbett: ca. 100 x 200 cm.

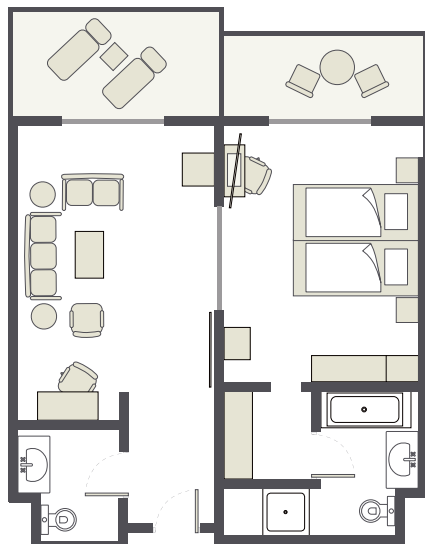


Suite im Haupthaus:

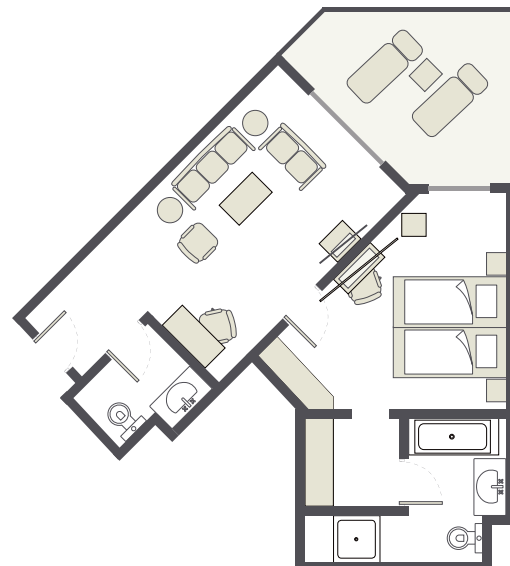
(WBM)

Großes Doppelzimmer, Extra-Wohnzimmer, Bad mit Dusche und Badewanne, separates Gäste-WC, mit Meerblick/Poolblick, ca. 53 m².

TYP 1



TYP 2





Bestpreis-Zimmer:

(DP1)

Das Bestpreis-Zimmer wird nach Platzverfügbarkeit angeboten. Die Unterbringung erfolgt je nach gebuchter Kategorie in einem Doppel- oder Familienzimmer. Es können keine Kundenwünsche zu Lage und Ausstattung entgegengenommen werden.

Doppelzimmer zur Alleinbenutzung:

(EX1)

Das Doppelzimmer zur Alleinbenutzung ist ein Zusatzkontingent und wird nach Platzverfügbarkeit angeboten. Die Unterbringung kann in allen Zimmerkategorien erfolgen. Es können keine Kundenwünsche zu Lage und Ausstattung entgegengenommen werden.

Reservierung von nebeneinanderliegenden Zimmern (außer Bestpreis-Zimmer):

Für Doppelzimmer im Bungalow oder im Haupthaus mit oder ohne Meerblick können bei Buchungen (gleicher Anreisettermin) der gleichen Kategorie nach Verfügbarkeit für Familien mit Kindern bis 14 Jahre die Zimmer nebeneinander bzw. in unmittelbarer Nähe reserviert werden.