



BUCHUNGSINFORMATIONEN SOMMER 2025 ALDIANA CLUB AMPFLWANG

INFORMATIONEN ZUM ALDIANA CLUB AMPFLWANG

Liebe Reisebüropartner, nachfolgend haben wir euch wichtige Informationen zusammengestellt, die euch das Buchen des Aldiana Club Ampflwang erleichtern.



ÖFFNUNGSZEIT SOMMER 2025
05.07.-03.11.2025



20% ERMÄSSIGUNG AUF DEN HOTELPREIS BEI BUCHUNG BIS 30.11.2024
10% ERMÄSSIGUNG AUF DEN HOTELPREIS BEI BUCHUNG VOM 01.12.2024.-31.01.2025
Gültig pro Aufenthalt und vollzahlender Person ab 4 Nächte in der gesamten Saison.
Der Frühbucher-Vorteil ist mit weiteren Preisvorteilen (z.B. Aldiana YOUNG) kombinierbar.



10% ERMÄSSIGUNG BEI EINEM AUFENTHALT AB 22 NÄCHTE
Gültig pro Aufenthalt und vollzahlender Person ab 22 Nächte in der gesamten Saison. Kombinierbar mit weiteren Preisvorteilen wie dem Frühbucher-Vorteil und Aldiana YOUNG.



€ 100,- ERMÄSSIGUNG
Bei Buchung ab 7 Nächten erhalten junge Erwachsene von 18 bis 30 Jahre eine Ermäßigung von € 100,- pro Woche.
Gültig ab einem Mindestaufenthalt von 7 Nächten und für alle Zimmerkategorien (außer Bestpreis - DP1) und während der gesamten Saison. Kombinierbar mit weiteren Preisvorteilen.




**KINDER
KINDER**
KINDER-VORTEILE

Im Einzelzimmer ermäßigt 1 Vollzahler 1-2 Kinder.
Im Familienzimmer ermäßigen 2 Vollzahler 1-4 Kinder

INFO
HOTELCODES

LNZ07888B

Zimmerbeschreibung	Zimmercode	Erwachsene mind.	Kinder im Festbett mind.	Kinder im Festbett möglich	Kinder im Zustellbett möglich
Doppelzimmer	DB1	2	0	0	0
Doppelzimmer (EZ od. EZ mit Kind)	DB1	1	0	1	0
Bestpreis-Zimmer	DP1	2	0	0	1
Bestpreis-Zimmer (EZ)	DP1	1	0	0	0
Bestpreis-Zimmer (FZ)	DP1	2	2	0	0
Doppelzimmer zur Alleinbenutzung	EX1	1	0	1	1
Superior Doppelzimmer	DS1	2	0	0	1
Superior Doppelzimmer (EZ od. EZ mit Kind)	DS1	1	0	1	1
Doppelzimmer für Hundefreunde	DX1	2	0	0	0
Doppelzimmer für Hundefreunde (EZ od. EZ mit Kind)	DX1	1	0	1	0
Familienzimmer mit VT	FV1	2	2	0	2
Familienzimmer mit VT	FV1	3	1	0	2
Familienzimmer mit VT	FV1	4	0	0	2
Familienzimmer mit Mansarde	FB1	2	1	1	0
Familienzimmer mit Mansarde	FB1	3	0	1	0
Familienzimmer mit Mansarde	FB1	4	0	0	0
Juniorsuite	JB1	2	0	0	1
Familiensuite Mansarde	WI1	2	2	0	1
Familiensuite Mansarde	WI1	3	1	0	1
Familiensuite Mansarde	WI1	4	0	0	1
Suite	WB1	2	0	0	1

Hinweis: VT = Verbindungstür



INFO

ZIMMERPLÄNE

- Alle Zimmer sind mit Dusche, WC, Haartrockner, Kosmetikspiegel, Bademantel, Fernseher, Telefon, Radio, Safe und Kühlschrank ausgestattet.
- Alle Einzelzimmer sind Doppelzimmer zur Alleinbenutzung.
- Die hier abgebildeten Zimmerpläne stellen Wohnbeispiele dar.

Doppelzimmer: (DB1)

Doppelzimmer oder Doppelzimmer zur Alleinbenutzung, Bad mit Dusche und WC, z. T. kleine Terrasse, ca. 20 m².
Kein ZB oder Babybett möglich.



Doppelzimmer für Hundefreunde: (DX1)

Doppelzimmer oder Doppelzimmer zur Alleinbenutzung, Bad mit Dusche und WC, mit Terrasse, ca. 20 m².
Max. 2 Hunden erlaubt.
Kein ZB oder Babybett möglich.





INFO

Doppelzimmer Superior:
(DS1)

Doppelzimmer für 2 Erwachsene und 1 Kind,
oder Doppelzimmer zur Alleinbenutzung,
Bad mit Dusche und WC, ca. 23 m².
Unterbringung 3. Person auf der Schlafcouch:
ca. 100 x 195 cm





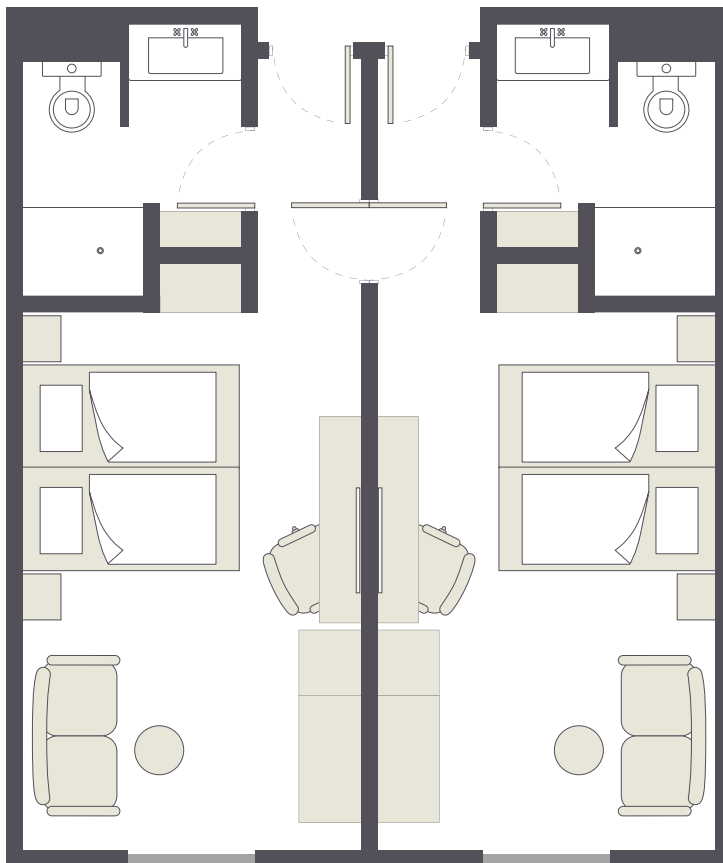
INFO

Familienzimmer mit Verbindungstür:

(FV1)

2 Doppelzimmer mit Verbindungstür für 4 bis 6 Personen, je Doppelzimmer ein Bad mit Dusche und WC, ca. 46 m².

Unterbringung 5./6. Person auf der Schlafcouch: ca. 100 x 195 cm

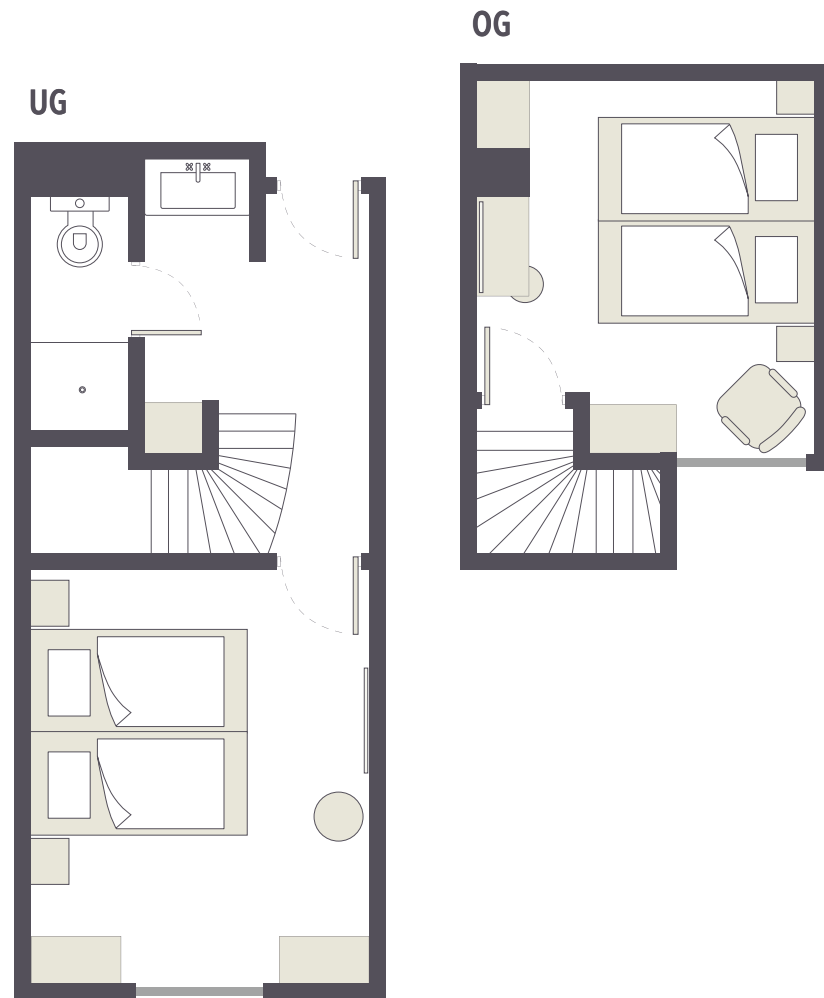




INFO

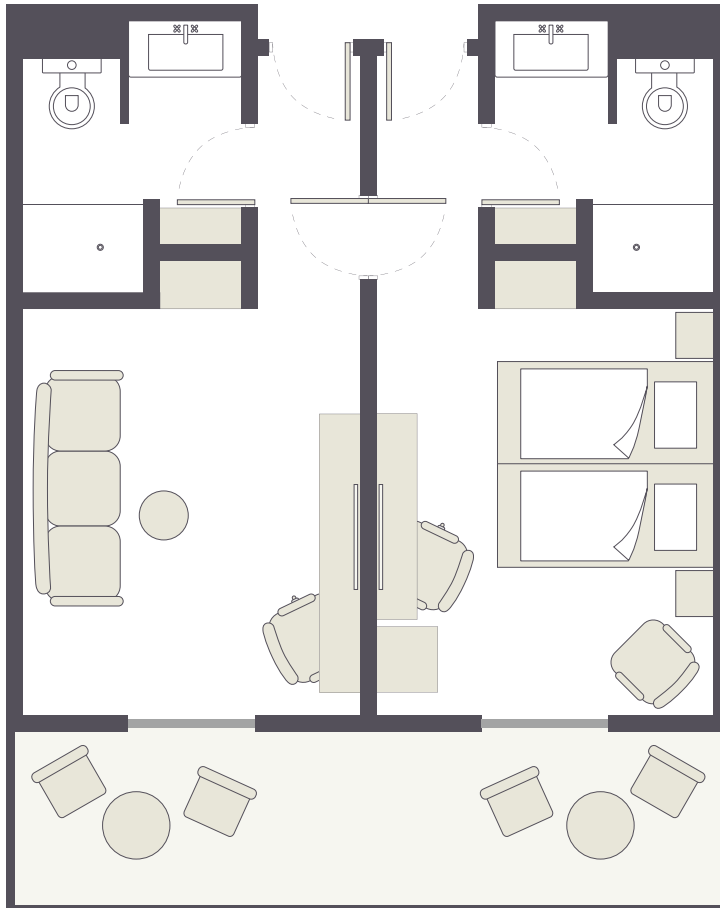
Familienzimmer mit Mansarde:

(FB1)
für 3-4 Personen, 1 Doppelzimmer und 1 Mansardenzimmer
mit 2 Betten, durch eine Treppe verbunden und durch eine Tür
abgetrennt, Bad mit Dusche und WC, ca. 34 m².
Kein ZB oder Babybett möglich.



**INFO****Juniorsuite:****(JB1)**

Kombinierter Wohn-/Schlafraum, separates Schlafzimmer, für 2 Erwachsene und 1 Kind, Bad mit Dusche und WC, Balkon, ca. 39 qm. Unterbringung 3. Person auf der Schlafcouch ca.160 x 195 cm.



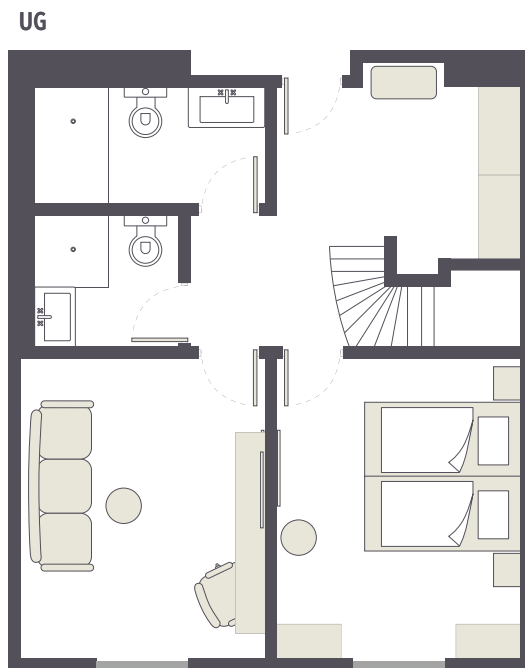


Familiensuite Mansarde:

(W1)

Kombinierter Wohn-/Schlafraum, 2 separate Schlafzimmer, für 4-5 Personen.

2 Bäder mit Dusche und WC, ca. 69 qm. Unterbringung 5. Person auf der Schlafcouch ca. 160 x 195 cm.



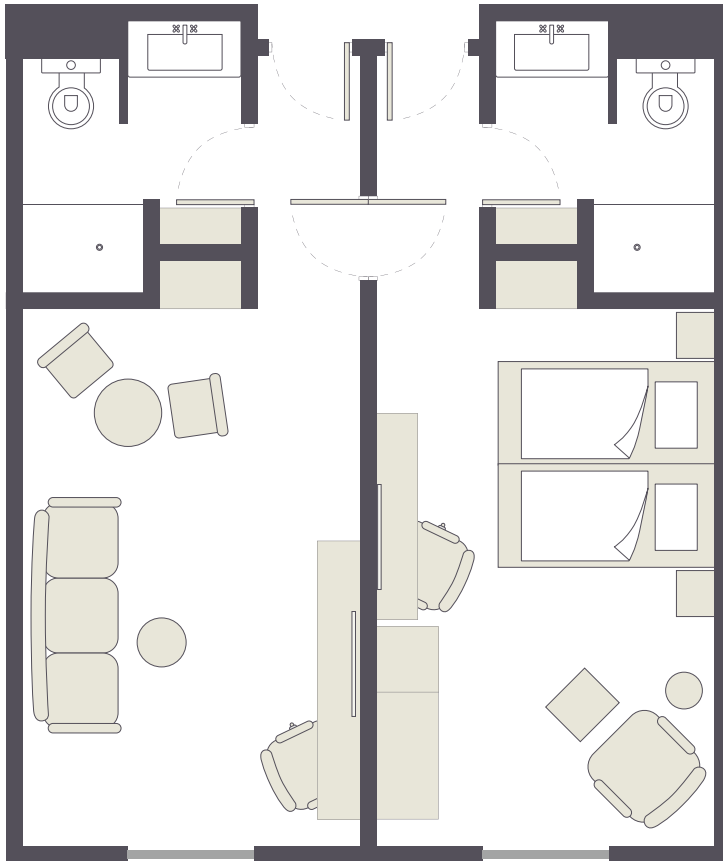


INFO

Suite:

(WB1)

Kombinierter Wohn-/Schlafraum, separates Schlafzimmer, für 2 Erwachsene und 1 Kind, Bad mit Dusche und WC, ca. 46 qm. Unterbringung 3. Person auf der Schlafcouch ca. 160 x 195 cm.



Doppelzimmer zur Alleinbenutzung:

(EX1)

Das Doppelzimmer zur Alleinbenutzung ist ein Zusatzkontingent und wird nach Platzverfügbarkeit angeboten. Die Unterbringung kann in allen Zimmerkategorien erfolgen. Es können keine Kundenwünsche zu Lage und Ausstattung entgegengenommen werden.

Bestpreis-Zimmer:

(DP1)

Das Bestpreis-Zimmer wird nach Platzverfügbarkeit angeboten. Die Unterbringung erfolgt je nach gebuchter Kategorie in einem Doppel- oder Familienzimmer. Es können keine Kundenwünsche zu Lage und Ausstattung entgegengenommen werden.

Reservierung von nebeneinanderliegenden Zimmern (außer Bestpreis-Zimmer):

Für Doppelzimmer können bei Buchungen (gleicher Anreisettermin) der gleichen Kategorie nach Verfügbarkeit für Familien mit Kindern bis 14 Jahre die Zimmer nebeneinander bzw. in unmittelbarer Nähe reserviert werden.